



ROYAL

For Agricultural Development

أسمدة متخصصة و بدائل مبيدات طبيعية
Foliar Fertilizers & Natural Pesticides

العلم سبيلنا الوحيد ...
لخدمة المزارعين



مبيدات طبيعية



أسمدة متخصصة



منشطات نمو



وسائل حماية
طبيعية



ROYAL
For Agricultural Development

Head Office:

37, Abou EL Fawares St, EL Hay EL Sabea
Nasr City, Cairo, Egtpt.

Telefax: (+202) 2262 8756

Mob.: (+2) 01098889590 - 010 98889592

E-mail: Info@royalagri.com

E-mail: sales@royalagri.com

www.royalagri.com

الفرع الرئيسي:

٣٧ شارع أبو الفوارس - الحى السابع
مدينة نصر - القاهرة - مصر.

تليفاكس: ٢٢٦٢٨٧٥٦ (+٢٠٢)

موبايل: ٠١٠٩٨٨٨٩٥٩٢ (+٢) - ٠١٠٩٨٨٨٩٥٩٠ (+٢)



ROYAL
For Agricultural Development

مبيدات طبيعية

قام فريق البحث والتطوير بالشركة بتطوير عدد من المبيدات الطبيعية غير السامة لمقاومة العديد من الافات الفطرية والحشرية. وتتميز مبيداتنا الطبيعية بالفاعلية المرتفعة وعدم وجود اى اثار متبقية للمركبات الكيميائية فى ثمار المحاصيل عند استخدامها، كما أن المبيدات الطبيعية لشركة رويال صديقة للبيئة وقد أثبتت فاعلية عالمية فى الزراعات العضوية. مبيدات شركة رويال للتمية الزراعية تستخدم فى علاج النيماتودا والأمراض الفطرية والأكاروسات والعناكب والمن وذبابة الفاكهة والذبابة البيضاء.

www.royalagri.com



إيجكسيد

بدائل مبيدات طبيعية

فاعلية وتوفير أكيد - زيوت طبيعية مستحلبة



التركيب:

زيوت نباتية مستحلبة ١٠% مواد لاصقة ٢%

مميزات إيجكسيد:

إيجكسيد مجموعة من الزيوت الطبيعية المستحلبة تعمل على عزل أنسجة النبات عن المسببات المرضية الفطرية والحشرية.

إيجكسيد فعال في حماية النبات من الآفات الحشرية والفطرية صيفا وشتاء.

إيجكسيد يعمل على غسيل الأشجار والنباتات وتخليصها من الأتربة وبويضات الآفات الحشرية وجراثيم الفطريات.

إيجكسيد يزيد من حيوية الأوراق والثمار ويزيد من معدلات البناء الضوئي.

إيجكسيد يحتوي على مواد طبيعية تمتص الأشعة فوق البنفسجية الضارة وتمنع ضرر الشمس على الثمار.

إيجكسيد يخلط على المبيدات الحشرية فيرفع كفاءتها في القضاء على الآفات الحشرية.

إيجكسيد فعال عند خلطه مع جرعات مخفضة من المبيدات الحشرية والأكاروسية.

إيجكسيد آمن ولا ينتج عنه ضرر للنبات عند تكرار الرش.

الجرعة ومعدلات الإستخدام:

يستخدم **إيجكسيد** للوقاية من الأمراض الحشرية والفطرية وغسيل الأشجار والنباتات

في جميع أشجار الفاكهة ونباتات الخضار والمحاصيل الحقلية ونباتات الزينة

ونباتات الظل رشا على المجموع الخضري بمعدل ٥ - ١٠ سم^٢/ لتر.

العوبات: ١ لتر - ٢ لتر - ١٢ لتر - ٢٠ لتر

توزيع



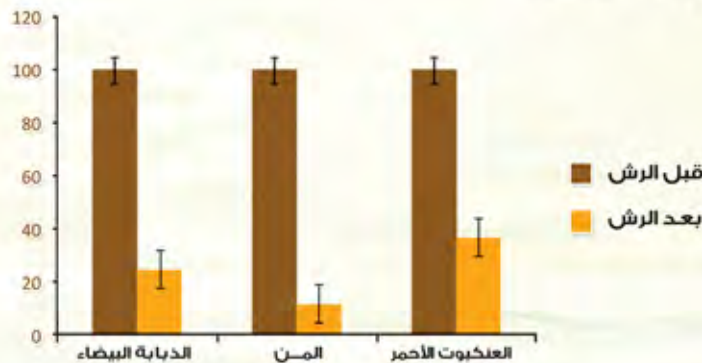
الشركة المصرية المتحدة



بعد الرش



قبل الرش



إيجكسيد فعال في خفض أعداد الحشرات والأكاروس على أوراق النباتات

بيوكيور

بدائل مبيدات طبيعية

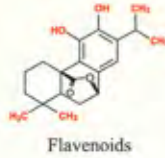
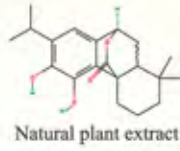
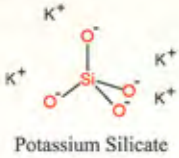
مبيد فطري طبيعي



بيوكيور يستخدم للوقاية والعلاج من أمراض البياض الدقيقي والبياض الزغبي والندوة المبكرة والمتأخرة وأعفان الثمار.

المواد الفعالة:

52%	ميتاسلكات البوتاسيوم
10%	فلافينويد
10%	بولي فينولات طبيعية



آلية عمل بيوكيور:

بيوكيور مبيد فطري واسع المجال يحتوي على مواد طبيعية في صورة مواد ذائبة في الماء قادرة على منع إنبات الجراثيم الفطرية وكذلك تثبيط نمو الفطريات وبالتالي لها تأثيرات علاجية ووقائية.

بيوكيور يعمل على العديد من العائلات الفطرية وله كفاءة عالية في القضاء على الإصابة ومنها *oomycetes* - *Deutromycetes* - *Basidiomycetes* - *Ascomycetes*.

بيوكيور يعمل من خلال حثه للمقاومة الجهازية المستتحة في النبات من خلال تكوينه لبعض البروتينات المعروفة باسم PR-Proteins والمسئولة عن مقاومة النبات للفطريات.

بيوكيور يؤثر على الفطريات بعدة طرق مختلفة فيمنع انتشارها ويقضى عليها بعد الرش مباشرة.

بيوكيور يحتوي على فلافينويدات المثبطة لعمليات النقل الحيوي في الغشاء السيتوبلازمي لخلايا الفطر وعمليات ميتابولزم الطاقة للفطر فيقضى عليه بسرعة فائقة.

بيوكيور ليس له أي سمية على النبات أو الحيوان أو الإنسان وكذلك لأعداء الطبيعة ولذا يعتبر من أساسيات برامج مكافحة المتكاملة IPM.

بيوكيور يدفع النمو الخضري والأمرى بسبب احتواءه على مستخلصات نباتية طبيعية واستخدامه يؤدي إلى زيادة كم وجودة المحصول.

الجرعة ومعدلات الإستخدام:

رش على المجموع الخضري بمعدل 250 مل / 200 لتر ماء الرش الورقي 500 مل / فدان

العبوات: 250 سم³ - 500 سم³ - 1 لتر - 5 لتر



ندوة متأخرة في الطماطم



بياض دقيقى في ثمار العنب



بياض دقيقى في العنب

تيماستيرول

بدائل مبيدات طبيعية

مركب طبيعي للقضاء على الديدان



تيماستيرول فعال - اقتصادي - آمن

مركبات لمواد فعالة طبيعية تقضي على بويضات ويرقات الديدان

إنزيم كيتينيز ١٢٠٠٠٠٠ وحدة دولية / لتر	٥% فلافينات
إنزيم بيتا ١,٢ جلوكانيز ٢٠٠٠٠٠ وحدة دولية / لتر	٥% حمض تيوماريك
سابوتين جليكوزيد ١٢%	مشابهات سيتوكينينات ٢٠٠ جزء في المليون

خصائص تيماستيرول:

تيماستيرول تركيبة فريدة تؤدي الى خفض أعداد الديدان في التربة والجذور.

يقضي على بويضات جميع أنواع الديدان ويرقاتها من خلال

تحليله لمادة الكيتين المكونة لجدر البويضات واليرقات.

تيماستيرول تقضي على الديدان من خلال تثبيطه لإنزيمات تحويل الاستيرولات

النباتية الى كلوستيرول حيواني.

تيماستيرول ذو فاعلية أكيدة في مقاومة الديدان وخاصة تعقد الجذور.

تيماستيرول ليس له أي تأثيرات سامة على النبات أو الحيوان أو النظام البيئي.

تيماستيرول مركب طبيعي صديق للبيئة.

تيماستيرول منشط للمجموع الجذري ويعمل على علاج الجذور وخروج شعيرات

جذرية جديدة وذات قدرة فائقة على الامتصاص من خلال أختوانة

على مواد طبيعية ذات تأثيرات مشابهة للسيتوكينينات.

تيماستيرول مضاد للفطريات المصاحبة للأصابة بالديدان.

تيماستيرول يقضي ويعالج الاصابة بالديدان في محاصيل الخضر (الطماطم

الفلفل - الخيار - الباذنجان - الكنتالوب - الخ ...) والفاكهة (الموز

العنب - الخوخ - التفاح - الخ ...).

تيماستيرول وسيلة فعالة وأكيدة في الوقاية والعلاج من الديدان.

تيماستيرول يستخدم في برامج مكافحة متكاملة.

تيماستيرول اقتصادي وفعال وذو أثر ايجابي على البيئة.

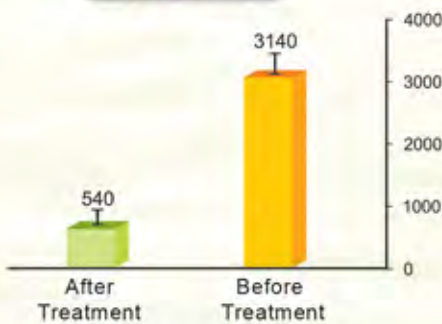
تكرار استخدام تيماستيرول لا يؤدي إلى وجود أي مناعة للديدان.

الجرعة ومعدلات الاستخدام:

يستخدم تيماستيرول بمعدل ٥ لتر/ فدان حقنا مع ماء الري في اخر ربع ساعة

من الري وفي حالة الاصابة الشديدة تكرار الجرعة بعد ١٥ يوم .

العبوات: ٥ لتر - ٢٥ لتر



Ref.: Ibrahim, M. AR and Hany AM Srour (2014). Saponins Suppress Nematode Cholesterol Biosynthesis and inhibit Root Knot Nematode Development in Tomato Seedlings. J. Nat Prod Chem Res 2013, 2:1

رويال فلايكس

بدائل مبيدات طبيعية

من أجل نبات صحيح ومقاوم للآفات الحشرية



التركيب:

١٠%	سلفونات بوتاسيوم
١٠%	سليكات بوتاسيوم
٢%	مواد لاصقة
١٠%	مستخلصات نباتية مضادة للحشرات

آلية عمل رويال فلاي X:

رويال فلايكس يعمل من خلال قدرته على خفض أعداد الحشرات الموجودة على أوراق النبات أو الثمار.
رويال فلايكس فعال في القضاء على الآفات الحشرية مثل الذبابة البيضاء (*Bemisia tabaci*) المن مثل من التفاح *Aphis pomi* ومن البسلة *Acyrtosiphon pisum* ذبابة الفاكهة *Drosophila melanogaste* العنكبوت الأحمر *Tetranychidae*.
رويال فلايكس يحتوي على مجموعة فريدة من الزيوت الطبيعية المحتوية على مواد فعالة ذات تأثير قاتل للآفات الحشرية ولبيوضاتها مثل (*Allicine, sesame oil, and capsacine*).
رويال فلايكس يحتوي على مواد طاردة للحشرات مثل *diallyl trisulfide*.
رويال فلايكس يعمل على عدم قدرة الحشرة على وضع البيض على النبات.
رويال فلايكس يحتوي على مواد مانعة للتغذية *Antifeedant*.
رويال فلايكس يعمل على غسيل الثمار والأوراق مما يعمل على التخلص الميكانيكي من الحشرات وبيوضاتها.

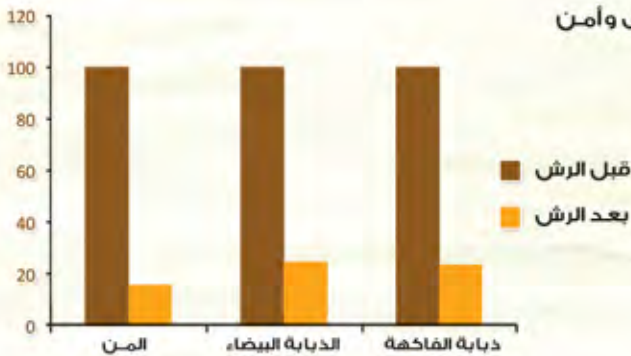
رويال فلايكس يحتوي على مواد تعزل الحشرة عن أنسجة النبات.
رويال فلايكس لا يحتوي على أي مواد سامة ويعتبر طبيعي وآمن على الإنسان والبيئة.

رويال فلايكس يوصى باستخدامه في أنظمة IPM.

الجرعة ومعدلات الاستخدام:

٢ سم^٣ / لتر رشاً على النبات وتضاعف الجرعة حسب درجة الإصابة.

العبوات: ٥٠٠ سم^٣ - ١ لتر - ٥ لتر.



رويال فيوران

بدائل مبيدات طبيعية

مركب طبيعي للقضاء على الديدان الجذرية وأعفان الجذور



التركيب:

٨% هيدروكسي مثيل فورفورال

٢٠% مستخلص نبات *Melia azadreacha*

١٠% منشطات جذرية

مميزات رويال فيوران:

رويال فيوران مركب طبيعي لعلاج المجموع الجذري من الإصابات الديدانية والفطرية.

رويال فيوران لا يحتوي على أي مواد كيميائية سامة للإنسان أو الحيوان أو النبات. يعمل باللامسة من خلال تأثيره على طبقة الكيتين الخارجية في الديدان حيث يفقدها وظيفتها في التنفس والإحتفاظ بالماء مما يؤدي إلى موت الديدان.

رويال فيوران يذوب في الماء ويمكن إضافته مع ماء الري. ذو قدرة فائقة في القضاء على جميع أنواع الديدان وخاصة تعقد الجذور.

رويال فيوران يعمل على خفض عدد بويضات الديدان بالجذور والتربة. رويال فيوران يسبب شلل ليرقات الديدان عن طريق تأثيره على إنزيمات الجهاز العصبي للديدان.

رويال فيوران فعال في الحد من انتشار أعفان الجذور من خلال قدرته على تثبيط فطريات التربة مثل الفيوزاريوم والريزوكتينا والبسيوم.

رويال فيوران يحتوي على مواد منشطة لنمو المجموع الجذري تعمل على إعادة بناء المجموع الجذري وتحسين معدلات امتصاص العناصر الغذائية.

الجرعة ومعدلات الإستخدام:

١- أشجار الفاكهة (عنب - خوخ - رمان - موالج - موز ... وغيرها)

يستخدم رويال فيوران بمعدل ٥ لتر / فدان في الجرعة الواحدة وتكرر المعاملة بعد ٢١ يوم مرتين أو ٢ مرات حسب درجة الإصابة.

٢- محاصيل الخضار (طماطم - خيار - بطيخ - بادنجان - فلفل ... وغيرها)

يستخدم رويال فيوران بمعدل ١٠ لتر / فدان في الجرعة الواحدة وتكرر المعاملة بعد ٢١ يوم مرتين أو ٢ مرات حسب درجة الإصابة.

٣- المحاصيل الحقلية (فول سوداني - فول - قمح ... وغيرها)

يستخدم رويال فيوران بمعدل ٧ لتر / فدان في الجرعة الواحدة وتكرر المعاملة بعد ٢١ يوم مرتين أو ٢ مرات حسب درجة الإصابة.

يضاف رويال فيوران مع شبكة الري بالتنقيط كما يمكن إضافته برش محلول مخفف بتركيز لتر / ١٠٠ لتر ماء حول منطقة انتشار الجذور المصابة قبل الري مباشرة في الأراضي التي تروى بالغمر.

العبارات: ٥ لتر - ٢٥ لتر

توزيع



شركة أجرين كونسبت



Royal Furan & Nematode in potato



Root knot nematode

كبرول

بدائل مبيدات طبيعية

نحاس - بوتاسيوم للوقاية من الآفات الفطرية



توزيع



شركة تكنوكير

التركيب:

نحاس معدني	٥%	بوتاسيوم	٣٦,٦٥%
كبريت	١٤,٩٧%	سليكا	١٢%

Supper Fine Powder

مميزات كبرول:

كبرول يحتوى على عنصرى النحاس والكبريت مما يعمل على مقاومة النبات لمدى واسع من الأمراض الفطرية.

كبرول يعمل على زيادة محتوى الخلايا من السكريات حيث ينشط بناء الكربوهيدرات وتحللها مما يجعل أنسجة النبات مقاومة للأمراض الفطرية.

كبرول يمنع إنبات جراثيم الفطريات وبالتالي يقى النباتات من الإصابات الفطرية.

الجرعة ومعدلات الإستخدام:

المحصول	دواعى الإستخدام	معدل الإستخدام
البطاطس - الطماطم	الندوة المبكرة - الندوة المتأخرة	٢٥٠ - ٣٠٠ جم / ١٠٠ لتر ماء
القرعيات	البياض الزغبى	٢٥٠ جم / ١٠٠ لتر ماء
الفاصوليا	تبقعات الأوراق	٢٥٠ جم / ١٠٠ لتر ماء
البسلة	الأنثراكنوز	٢٥٠ - ٤٠٠ جم / ١٠٠ لتر ماء
البصل	بياض زغبى - اللطعة الأرحوانية	٢٥٠ جم / ١٠٠ لتر ماء
العنب	البياض الزغبى	٢٥٠ جم / ١٠٠ لتر ماء
الخوخ - المشمش - البرقوق	تجمد الأوراق - التثقب - الأشنات	مخلوط مع الزيوت شتاء ٢٥٠ - ٣٠٠ جم / ١٠٠ لتر ماء أو بعد العقد ٢٥٠ جم / ١٠٠ لتر ماء
المانجو	لفحة الأزهار - موت الاطراف الاشنات - الانثراكنوز	٢٥٠ - ٣٠٠ جم / ١٠٠ لتر ماء
الموالج	الأعضان الهبابية - الأشنات	٢٥٠ - ٣٠٠ جم / ١٠٠ لتر ماء أو ٢٥٠ جم / ١٠٠ لتر ماء مخلوط مع الزيوت الشتوية
التفاح - الكمثرى	الجرب	٢٥٠ جم / ١٠٠ لتر ماء
الفاول البلدى	التبقع البنى	٢٥٠ جم / ١٠٠ لتر ماء

قابلية المزج:

هذا المركب يقبل المزج مع أغلب المبيدات الحشرية والأكاروسية والفطرية.

العبوات: ٥٠٠ جم - ١ كجم - ٥ كجم

بدائل مبيدات طبيعية كونسبت بروتكت

مركب طبيعي للوقاية من الأمراض الفطرية والحشرية



التركيب:

أكسيد بوتاسيوم ١٢,٤%

سليكا ذائبة ٢١%

مميزات كونسبت بروتكت:

كونسبت بروتكت يحتوي على سليكون ذائب في صورة سليكات بوتاسيوم ذات قدرة فائقة على زيادة مقاومة النبات للأمراض الفطرية مثل البياض الدقيقى والبياض الزغبي والنحوات المبكرة والمتأخرة.

كونسبت بروتكت يعمل على عزل الأفات الفطرية والحشرية عن أنسجة النبات عن طريق تخوين طبقة غير مللثة لنمو الجراثيم الفطرية أو تطور الحشرات ويمنع حدوث الإصابة.

كونسبت بروتكت يعمل على زيادة قوة الجدر الخلوية وجعلها مقاومة لإختراق هايفات الفطر.

كونسبت بروتكت يعمل على زيادة عدد وطول شعيرات الزغب على أوراق وسيقان النباتات الحساسة مما يجعلها أكثر مقاومة للأمراض الفطرية.

كونسبت بروتكت يعمل على زيادة نسبة سكر الجلوكوز في الخلايا النباتية مما يجعلها أكثر مقاومة للإصابات الفطرية.

كونسبت بروتكت يمنع الإصابة بالصدأ في محاصيل العائلة النجيلية مثل القمح والأرز.

كونسبت بروتكت يقلل فرصة الإصابة بالنحوات في محاصيل الباذنجانية مثل الطماطم والبطاطس.

كونسبت بروتكت يزيد مقاومة النبات لأمراض البياض الدقيقى والبياض الزغبي واللفحات في محاصيل الخضر وأشجار الفاكهة.

كونسبت بروتكت مركب طبيعي آمن وصحى ولا يحتوي على أى مواد سامة للإنسان أو الحيوان أو النباتات.

كونسبت بروتكت لا يوجد له أى متبقيات فى الثمار PHى = صفر.

كونسبت بروتكت ينصح باستخدامه وقائياً ويضاف إلى المبيدات الطبيعية فى حالات الإصابة الشديدة.

الجرعة ومعدلات الإستخدام:

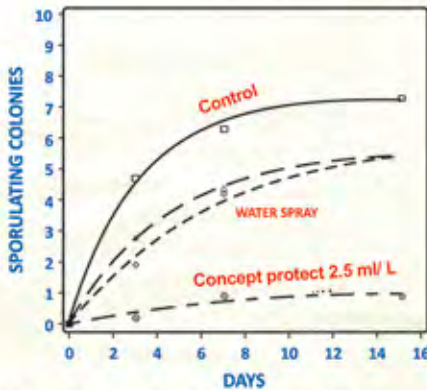
كونسبت بروتكت يستخدم بمعدل ٢,٥ سم^٢ / لتر ماء رشاً على المجموع الخضرى.

العبوات: ٢٥٠ سم^٣ - ٥٠٠ سم^٣ - ١ لتر

توزيع



شركة أجري كونسبت



شكل بياني يوضح تأثير الرش بمحلول من كونسبت بروتكت بتركيز ٢ - ٥ سم على مستوى الإصابة بالبياض الدقيقى فى نبات العنب Bowen et al 1992

Ref.: Pat Bowen, Jim Menzies, and David Ehret 1992 Soluble Silicon Sprays Inhibit Powdery Mildew Development on Grape Leaves. J. AMER. Soc. HORT. SCI. 117(6):906-912.

ميتجرين

بدائل مبيدات طبيعية

مبيد طبيعي للأكروسات والعنكبوت الأحمر



المادة الفعالة:

P- ansialdehyde	48%
Garlic Oil	10%
Surfactant	25%

مميزات ميتجرين:

- ميتجرين** متخصص للعنكبوت الأحمر والأكروسات.
- ميتجرين** يقضى على الحيوانات الكاملة والبيض ويمنع الفقس.
- ميتجرين** آمن وغير محتوى على أى مواد سامة.
- ميتجرين** ذو فاعلية عالية فى القضاء على الأكروسات والعنكبوت بالملامسة.
- ميتجرين** يستخدم أثناء الحصاد حيث أنه آمن تماما (PHI= صفر يوم) مع جميع محاصيل الخضار والفاكهة والمحاصيل الحقلية.

الجرعة ومعدلات الإستخدام:

- ميتجرين** يستخدم بمعدل - 1سم²/ لتر ماء رشاً على المجموع الخضري ويعمل بالملامسة مع العنكبوت الأحمر والأكروسات.



إصابة حلم دودي فى الفلفل



إصابة عنكبوت أحمر فى الفاصوليا



إصابة عنكبوت أحمر فى الخيار



إصابة عنكبوت أحمر فى الخيار

المحصول	دواعى الإستخدام	معدل الإستخدام
الفاصوليا - الطماطم الخيار - الفلفل	العنكبوت الأحمر - الأكروسات الحلم الدودي - التريسن	٥ سم ² / لتر
التفاح - الخوخ الشمش - الكمثرى	العنكبوت الأحمر	٥ سم ² / لتر
القطن	عنكبوت أحمر التريسن	٥ - ١ سم ² / لتر
الموالج - المانجو - الزيتون	العنكبوت الأحمر أكروس براعم الموالج أكروس صلب الموالج	٥ - ١,٥ سم ² / لتر
العنب	العنكبوت الأحمر البق الدقيقى	١ سم ² / لتر
البطاطس - البصل - الثوم	عنكبوت أحمر التريسن	٥ سم ² / لتر

العبوات: ١٠٠سم² - ٢٥٠ سم² - ٥٠٠ سم²

ولتجرين

بدائل مبيدات طبيعية

NATURAL FUNGAL DISINFECTANT



التركيب:

برمنجنات بوتاسيوم	٥%	جلوكونات نحاس	١٠%
فوق أكسيد الهيدروجين	٥%	Natural Quinones	٥%
منشطات جذور طبيعية	٥%		

آلية عمل ولتجرين:

ولتجرين يعمل من خلال قدرته على القضاء على جراثيم فطريات التربة. **ولتجرين** فعال في القضاء على فطريات التربة المسببة لأعفان الجذور وأمراض الذبول مثل الريزوكتينا *Rhizoctinia solani* والفيوزاريوم *Fusarium oxysporium* والبسيوم *Pethium sp* والفريسليوم *Ferticilium sp* والفيتوفثيرا *Phytophthera sp*.

ولتجرين يحتوي على جلوكونات نحاسين التي تتفاعل مع فوق أكسيد الهيدروجين وتنتج شقوق الهيدروكسيل الحرة التي تقضي على جراثيم الفطريات وهياقتها.

ولتجرين يعمل كمطهر للجذور والتربة من جراثيم فطريات أعفان الجذور. **ولتجرين** يحتوي على مواد محفزة للمقاومة الجهازية للمجموع الجذري ضد أعفان الجذور.

ولتجرين يحتوي على مواد منشطة لنمو المجموع الجذري. **ولتجرين** يمنع الإصابة بأفات التربة مثل النيماتودا والفطريات المسببة لأمراض الذبول وأعفان الجذور.

ولتجرين يزيد من كفاءة التعقيم الشمسي للتربة.

ولتجرين لا يحتوي على أي مواد سامة ويعتبر طبيعي وآمن على الإنسان والبيئة. **ولتجرين** يوصى باستخدامه في أنظمة IPM.

الجرعة ومعدلات الاستخدام:

الجرعة	مواعيد الاستخدام	حالات الاستخدام	المحصول
٢ لتر / فدان ٢ سم / لتر	بعد ٢ - ٤ أيام من الشتل وتكرر المعاملة بعد إسبوع من المعاملة الأولى	ذبول الشتلات	القرعيات، خيار - بطيخ كانتلوب - كوسة
٢ لتر / فدان ٢,٥ سم / لتر	في اليوم الرابع من الشتل وتكرر المعاملة في اليوم الثاني عشر كما يوصى بالمعاملة عند ظهور الإصابة	الذبول الفيوزاريومي وأعفان الجذور	طماطم - باذنجان فلفل - الفراولة
٢ لتر / فدان	في الأسبوع الثاني من الزراعة وتكرر المعاملة بعد إسبوع كما يوصى بالمعاملة عند ظهور الإصابة	أمراض الذبول عفن المجموع الجذري	فاصوليا - لوبيا فول بلدى - فول سودانى
٢ - ٢ لتر / فدان	عند بداية ظهور الإصابة وتكرر المعاملة في حالات الإصابة الشديدة بعد إسبوع	أعفان الجذور	المسوز
٢ لتر / فدان	عند بداية ظهور أعراض الإصابة وتكرر المعاملة في حالات الإصابة الشديدة بعد إسبوعين	أعفان الجذور	عنب - خوخ - كمثرى شمش - رمان
٢ - ٢ لتر / فدان	عند بداية ظهور أعراض الإصابة وتكرر المعاملة في حالات الإصابة الشديدة بعد إسبوعين	أعفان الجذور	الموالج - المانجو - الزيتون



Rhizoctenia wilt



Fusarium wilt



Bacterial wilt

العبوات: ١ لتر - ٥ لتر - ٢٥ لتر



ROYAL
For Agricultural Development

منشطات نمو

تنتج شركة رويال للتنمية الزراعية مجموعة كبيرة من منشطات النمو التي تشمل الأحماض الأمينية ومنتجات الأحماض الدبالية بالإضافة إلى عدد كبير من المنتجات المحتوية على ذائبات متوافقة Compatible Solute تساعد المزارعين على تنشيط النمو الخضري والثماري لمحاصيل الخضر والفاكهة والمحاصيل الحقلية. وكذلك تطوير ثمار الخضر والفاكهة وزيادة معدلات نمو الجذور وكذلك تحسين جميع العمليات الفسيولوجية في النباتات خاصة عند تعرضها للإجهاد البيئي.

www.royalagri.com



ألتو جرين

مركب الكلوروفيل الأكيد



التركيب:

نيتروجين	11%	ماغنسيوم	1.5%
فوسفور	2.1%	أحماض دبالية وهيومك فولفيك	10%
حديد	1.5%		

مميزات ألتو جرين:

ألتو جرين تركيبة متخصصة في تنشيط بناء الكلوروفيل في النبات.
ألتو جرين ينشط نمو المجموع الجذري من خلال التأثيرات المنشطة للأحماض الدبالية الهيوميل والفولفيل.

ألتو جرين ينشط نمو بكتيريا التربة المنتجة لمنشطات النمو الطبيعية.
ألتو جرين يعمل على تحسين بيئة التربة وزيادة تيسير العناصر الغذائية حول المجموع الجذري.
ألتو جرين ينشط عملية البناء الضوئي من خلال إمداده النبات بعناصر الماغنسيوم والنيتروجين والحديد و A الفوسفور والأحماض الدبالية.

ألتو جرين يعمل على تحسين النمو الخضري والتمري في جميع محاصيل الخضار والفاكهة والمحاصيل الحقلية ونباتات الزينة.

ألتو جرين يحسن نمو النبات في الظروف البيئية غير المناسبة مثل الملوحة والحرارة المرتفعة والبرودة.
ألتو جرين ينشط نمو المجموع الجذري من خلال تكوين منشطات نمو نباتية مثل الأوكسينات والسيتوكينينات.

ألتو جرين يحسن عمليات التنفس وإنتاج الطاقة من خلال احتواءه على عناصر الفوسفور والماغنسيوم والحديد.

ألتو جرين يمكن استخدامه في التغذية الورقية عن طريق رش المجموع الخضري.

الجرعة ومعدلات الاستخدام:

المحصول	مواعيد الاستخدام	تركيز محلول الرش
الخضروات: الطماطم - الخيار الفراولة - البطيخ - الكانتلوب	من بداية خروج الورقة الثالثة مرة كل 10 يوم	2 - 3 لتر / فدان مع ماء رى
أشجار الفاكهة: الموالج - المانجو - الزيتون	المعاملة الأولى: عند التزهير المعاملة الثانية: بعد تمام العقد	2 لتر / فدان مع ماء رى
العنب	المعاملة الأولى: بعد خروج البراعم المعاملة الثانية: بعد العقد	2 لتر / فدان مع ماء رى
المحاصيل الحقلية: القمح - الأرز - الذرة - القطن	بعد الزراعة بـ 21 يوم	2 لتر / فدان مع ماء رى
المتساقطات: الخوخ - المشمش - كمثرى	الرشة الأولى: بعد تفتح البراعم الرشة الثانية: بعد 21 يوم من الرشة الأولى	2 لتر / فدان مع ماء رى
البطاطس - البصل - الثوم بنجر السكر	من بداية خروج 4 - 6 ورقات مرة كل 10 يوم	2 لتر / فدان مع ماء رى

العبوات: 1 لتر - 5 لتر

توزيع
**AGRI
CONCEPT**
شركة أجرى كونسبت

أورتشرد K

مركب التطور الثمرى فعال - إقتصادي موفر



التركيب:

أحماض أمينية	٤٠%	أكسيد بوتاسيوم	١٣,٦١%
برازينوس ترويد ٥٠ جزء في المليون	٥%	كبريت	

مميزات أورتشرد K:



الشركة المصرية المتحدة

توزيع

أورتشرد K يحسن من جودة الثمار ويمنع حدوث التشوهات الناتجة عن خلل عمليات التلقيح والإخصاب.

أورتشرد K يحتوي على بوادى لبناء الإثيلين المسلول عن نضج وتلوين الثمار.

أورتشرد K يحتوي على مواد منشطة لإنقسام خلايا الأمار مما يؤدي إلى كبر حجمها.

أورتشرد K يعمل على زيادة بناء اللحاء مما يؤدي إلى تكوين جذع قوى للأشجار وكذلك زيادة خصوبة الأفرع.

أورتشرد K يعمل على تحسين نسبة الخصوبة في نباتات العائلة القرعية مثل الكوسة والبطيخ والكانتلوب.

أورتشرد K يزيد من معدلات تلوين الثمار وذلك من خلال إحتواءه على منظم النمو البرازينوس ترويد الذي يعمل كمضاد للجبريلين.

أورتشرد K يعمل على زيادة وزن وحجم الثمار في جميع محاصيل الخضار والفاكهة مثل العنب والخوخ والمشمش والكمثرى وكذلك الموالج.

أورتشرد K يحتوي على أحماض أمينية تعمل على زيادة معدلات التطور الثمرى وتكبير نضج المحصول.

أورتشرد K يزيد من عدد ووزن الحبوب في سنابل نباتات العائلة النجيلية مثل القمح والأرز كما يزيد من كم وجودة المحصول.

أورتشرد K يعمل على زيادة نسبة السكريات في الثمار وذلك من خلال إحتواءه على عناصر البوتاسيوم والكبريت.

أورتشرد K يزيد من معدلات صب الدرنات في البطاطس كما يعمل على زيادة كمية محصول البنجر ويعمل على زيادة نسبة السكر في المحصول.

أورتشرد K يتميز بسرعة إمتصاص فائقة سواء من خلال المجموع الجذري أو المجموع الخضري في جميع محاصيل الخضار والفاكهة والمحاصيل الحقلية.

أورتشرد K يعمل على زيادة معدلات نقل الكربوهيدرات من خلايا الأوراق إلى الحبوب والدرنات والثمار.

الجرعة ومعدلات الإستخدام:

المحصول	مواعيد الإستخدام	تركيز محلول الرش
المحاصيل الحقلية	الرشة الأولى: عند طرد السنابل الرشة الثانية: بعد ١٠ - ١٥ يوم من الرشة الأولى	٢ جم / لتر ماء
البطاطس - بنجر السكر - البصل	الرشة الأولى: عند صب الدرنات (٦٠ - ٧٠ يوم من الزراعة) الرشة الثانية: بعد ١٠ - ١٥ يوم من الرشة الأولى	١,٥ جم / لتر ماء
محاصيل الخضار: الطماطم الباذنجان - الخيار - الكوسة	يستخدم رشا على المجموع الخضري من بداية التزهير مرة كل ١٠-١٥ يوم	١,٥ جم / لتر ماء
العنب	يستخدم ٣ رشات: الرشة الأولى: بعد تمام العقد الرشة الثانية: بعد ١٠ - ١٥ يوم من الرشة الأولى الرشة الثالثة: بعد جمع المحصول وإجراء التقليم الصيفي	٢ جم / لتر ماء
البقوليات: الفول السوداني الفاصوليا - الفول البلدى - البسلة	الرشة الأولى: عند التزهير الرشة الثانية: بعد ١٠ - ١٥ يوم من الرشة الأولى يستخدم رشتين:	٢ جم / لتر ماء
الحلويات: الخوخ - المشمش - الكمثرى	الرشة الأولى: بعد تمام العقد الرشة الثانية: بعد ١٠ - ١٥ يوم من الرشة الأولى يستخدم رشتين:	٢ جم / لتر ماء
الأشجار مستديمة الخضرة: الموالج - الزيتون - المانجو	الرشة الأولى: بعد ٧ - ١٥ يوم من تمام العقد الرشة الثانية: بعد ٢١ يوم من الرشة الأولى يستخدم رشتين:	٢ جم / لتر ماء

العبوات: ٥٠٠ جم - ١ كجم

أونيك 1

منشطات نمو

تركيبة فريدة لعلاج ملوحة الماء والتربة



التركيب:

نيتروجين	5,1%	أحماض أونيك	42%
كاسيوم	7,3%		

مميزات أونيك 1:

- أونيك 1 عبارة عن مواد حامضية طبيعية.
- أونيك 1 قادر على خفض نسبة الملوحة وتعمل على زيادة معدلات النمو البكتيري وزيادة الحمل الميكروبي للتربة.
- أونيك 1 ذات تأثير خافض لدرجة PH التربة ومحلول الري وبالتالي يعمل على إزالة التأثيرات السلبية الناتجة عن تراكم أيونات الصوديوم والكلوريد السامة للنبات.
- أونيك 1 يمد النبات والتربة بعنصر الكالسيوم.
- أونيك 1 يعمل على إحلل أيون الكالسيوم الضروري لنمو النبات محل أيون الصوديوم وذلك في الأراضي الملحية.
- أونيك 1 يزيد من معدل تبادل أيون الصوديوم مع أيونات الحديد والمنجنيز والزنك.
- أونيك 1 يحتوي على أحماض أونيك تعمل على طرد أيون الصوديوم من التربة إلى محلول الماء الأراض.
- أونيك 1 منشط للمجموع الجذري وتحتوي على مواد مضادة للإجهاد البيئي الناشئ من زيادة الملوحة أو ندرة المياه.
- أونيك 1 ينشط النمو الحيوي للبكتريا والميكروبات النافعة الموجودة في محيط المجموع الجذري.
- أونيك 1 يزيد من خصوبة التربة ونسبة المادة العضوية بها نتيجة تنشيطة للعديد من الميكروبات النافعة.
- أونيك 1 يعمل على تحسين قوام التربة عند استخدام بطريقتي دورية.

الجرعة ومعدلات الإستخدام:

يستخدم أونيك 1 مع جميع أنواع الخضار والفاكهة والمحاصيل الحقلية ونباتات الزينة والمسطحات الخضراء وتعتمد الجرعة المستخدمة على مستوى الملوحة بالماء والتربة.

الجدول التالي يوضح الكميات المستخدمة من أونيك 1 لكل متر مكعب ماء ري

نسبة إمتصاص الصوديوم SAR					الملوحة ppm
10	8	6	4	2	
250 مل	200 مل	150 مل	100 مل	50 مل	200 - 600
300 مل	250 مل	200 مل	150 مل	100 مل	600 - 1200
360 مل	300 مل	240 مل	180 مل	120 مل	1200 - 1800
600 مل	500 مل	350 مل	250 مل	150 مل	1800 - 2500
1000 مل	800 مل	600 مل	400 مل	250 مل	2500 - 3200
1500 مل	1200 مل	900 مل	600 مل	250 مل	3200 - 3800

العبوات: 5 لتر - 10 لتر - 25 لتر

إيجكسامين حديد ٧%

حديد مخلبى سائل + أحماض أمينية



التركيب:

حديد مخلبى ٧% أحماض أمينية حرة ٨%

مميزات إيجكسامين حديد:

توزيع

 الشركة المصرية المتحدة

- إيجكسامين حديد يعمل على زيادة معدلات التنفس وإنتاج الطاقة.
- إيجكسامين حديد يمد نباتات الخضر والفاكهة بعنصر الحديد فى صورة فائقة الامتصاص والتمثيل.
- إيجكسامين حديد فعال فى منع ظهور أعراض نقص عنصر الحديد وعلاجها فى جميع نباتات الخضر والفاكهة ونباتات الزينة.
- إيجكسامين حديد يحتوى على عنصر الحديد مرتبطا بمجموعة من الأحماض الأمينية الفعالة فى زيادة كفاءة تمثيل الحديد وزيادة معدلات التنفس والبناء الضوئى.
- إيجكسامين حديد يحتوى على مجموعة منتقاة من الأحماض الأمينية المنشطة لنمو النبات مثل الميثيونين والليزين.
- إيجكسامين حديد يزيد مقاومة النبات للظروف البيئية غير المناسبة مثل الملوحة والبرودة وكذلك الحرارة المرتفعة.
- إيجكسامين حديد يزيد من كفاءة امتصاص النبات وتمثيلة للعناصر السمادية المختلفة وخاصة النيتروجين والفوسفور والماغنسيوم.
- إيجكسامين حديد يلعب دورا هاما فى بناء الكلوروفيل وزيادة معدلات البناء الضوئى.

الجرعة ومعدلات الإستخدام:

المحصول	مواعيد الإستخدام	تركيز محلول الرش
الأشجار المتساقطة: عنب - خوخ - مشمش - رمان - تفاح	فبراير - مايو ورشة كل ١٥ يوم	٢ سم / لتر
الموالج	فبراير - إبريل ورشة كل ١٥ يوم	١,٥ سم / لتر
الخضر، فلفل - الطماطم - الخيار بادنجان - فاصوليا	بعد الزراعة بأسبوعين ورشة كل ١٥ يوم	١,٥ سم / لتر
المسوز	بعد الزراعة بـ ٢١ يوم مرة كل شهر	٢ سم / لتر
الحاصل الدرنية والأبصال: بطاطس - بصل - ثوم - بنجر السكر	بعد الزراعة بـ ١٥ يوم مرة كل إسبوعين	١,٥ سم / لتر
الحاصل الحقلية: قمح - ذرة - أرز	بعد شهر من الزراعة ويكرر الرش بعد شهر من الرش الأولى	١ سم / لتر
نباتات الزينة والمساحات الخضراء	رشة كل ١٥ يوم	٢ سم / لتر

العبوات: ٥٠٠ سم ٢ - ١ لتر

إيجكسامين زنك

زنك مخلبي سائل + أحماض أمينية



التركيب:

زنك مخلبي ٥% أحماض أمينية حرة ٨%

مميزات إيجكسامين زنك:

- إيجكسامين زنك يعمل على زيادة معدلات النمو وإنقسام الخلايا.
- إيجكسامين زنك يمد نباتات الخضر والفاكهة بعنصر الزنك في صورة سهلة الامتصاص وعالية الفعالية.
- إيجكسامين زنك فعال في منع ظهور أعراض نقص عنصر الزنك وعلاجها في جميع نباتات الخضر والفاكهة ونباتات الزينة.
- إيجكسامين زنك يعمل على تحسين نسبة الأزهار الموثقة - الأزهار المذكرة في نباتات العائلة القرعية عن طريق دفعة لتكوين مضادات الجبريلين.
- إيجكسامين زنك يعمل على تحسين نسبة الخصوبة في أشجار النباتات المتساقطة مثل العنب والكمثرى.
- إيجكسامين زنك يحتوي على مجموعة منتقاة من الأحماض الأمينية المنشطة لنمو النبات والمضادة للإجهاد البيئي مثل الميثيونين والليزين والبرولين.
- إيجكسامين زنك يزيد مقاومة النبات للظروف البيئية غير المناسبة مثل الملوحة والبرودة وكذلك الحرارة المرتفعة.
- إيجكسامين زنك يلعب دورا هاما في بناء الهرمونات النباتية المضادة للإجهاد والمحفزة للنمو.

الجرعة ومعدلات الإستخدام:

المحصول	مواعيد الإستخدام	تركيز محلول الرش
الأشجار المتساقطة، عنب - خوخ - مشمش - رمان - تفاح	مايو - سبتمبر رشة كل ١٥ يوم	٢ سم / لتر
الموالج - المانجو - زيتون	فبراير - إبريل رشة كل ١٥ يوم	١.٥ سم / لتر
الخضر: فلفل - الطماطم - باذنجان	بعد الزراعة بأسبوعين رشة كل ١٥ يوم	١.٥ سم / لتر
القرعيات: خيار - كوسة - بطيخ - كانتلوب	بعد خروج الورقة الحقيقية الثانية ويكرر الرش مرة كل ٧ - ١٠ أيام	١.٥ سم / لتر
الحاصل الدرنية والأبصال: بطاطس - بصل - ثوم - بنجر السكر	بعد الزراعة بـ ١٥ يوم مرة كل إسبوعين	١.٥ سم / لتر
الحاصل الحقلية: قمح - ذرة - أرز	بعد شهر من الزراعة ويكرر الرش بعد شهر من الرشة الأولى	١ سم / لتر
نباتات الزينة والمسطحات الخضراء	رشة كل ١٥ يوم	٢ سم / لتر

العبوات: ٥٠٠ سم ٢ - ١ لتر

توزيع



الشركة المصرية المتحدة

إيجكسامين كالسيوم ٩%

كالسيوم مخلبي سائل + أحماض أمينية



التركيب:

كالسيوم مخلبي	٩%	أحماض أمينية حرة	١٠%
بوريون	٢%		

مميزات إيجكسامين كالسيوم:

- إيجكسامين كالسيوم يعمل على تحسين عقد وجودة الثمار.
- إيجكسامين كالسيوم يمد نباتات الخضر والفاكهة بعنصر الكالسيوم والبورون في صورة سهلة الامتصاص وعالية الفعالية.
- إيجكسامين كالسيوم فعال في منع ظهور أعراض نقص عنصر الكالسيوم وعلاجها في جميع نباتات الخضر والفاكهة ونباتات الزينة.
- إيجكسامين كالسيوم يعمل على تحسين عمليات التلقيح والأخصاب في محاصيل الخضر والفاكهة لإحتوائه على عنصر الكالسيوم والبورون.
- إيجكسامين كالسيوم يعمل على منع تساقط الأزهار في محاصيل الخضر والفاكهة.
- إيجكسامين كالسيوم يحتوى على مجموعة من الأحمض الأمينية المنشطة للمو النبات والمضادة للإجهاد البيئي مثل الميثيونين والليزين والبرولين.
- إيجكسامين كالسيوم يزيد مقاومة النبات للظروف البيئية غير المناسبة مثل الملوحة والبرودة وكذلك الحرارة المرتفعة.
- إيجكسامين كالسيوم يلعب دورا هاما في بناء الهرمونات النباتية المضادة للإجهاد والمحفزة للنمو.

الجرعة ومعدلات الإستخدام:

المحصول	مواعيد الإستخدام	تركيز محلول الرش
الأشجار المتساقطة، عنب - خوخ - مشمش - رمان - تفاح	مايو - سبتمبر رشة كل ١٥ يوم	٢ سم / لتر
الموالج - المانجو - زيتون	فبراير - إبريل رشة كل ١٥ يوم	١.٥ سم / لتر
الخضر: فلفل - الطماطم - باذنجان	بعد الزراعة بأسبوعين رشة كل ١٥ يوم	١.٥ سم / لتر
القرعيات: خيار - كوسة - بطيخ - كانتلوب	بعد خروج الورقة الحقيقية الثانية ويكرر الرش مرة كل ٧ - ١٠ أيام	١.٥ سم / لتر
المحاصيل الدرنية والأبصال: بطاطس - بصل - ثوم - بنجر السكر	بعد الزراعة بـ ١٥ يوم مرة كل إسبوعين	١.٥ سم / لتر
المحاصيل الحقلية: قمح - ذرة - أرز	بعد شهر من الزراعة ويكرر الرش بعد شهر من الرشة الأولى	١ سم / لتر
نباتات الزينة والمسطحات الخضراء	رشة كل ١٥ يوم	٢ سم / لتر

العبوات: ٥٠٠ سم ٢ - ١ لتر

توزيع



الشركة المصرية المتحدة

إيجكسامين ماغنسيوم ٥%

ماغنسيوم مخلبي سائل + أحماض أمينية



التركيب:

ماغنسيوم مخلبي ٥% أحماض أمينية حرة ٨%

مميزات إيجكسامين ماغنسيوم:

توزيع

 الشركة المصرية المتحدة

إيجكسامين ماغنسيوم يعمل على زيادة معدلات بناء الكلوروفيل و التمثيل الضوئي.
إيجكسامين ماغنسيوم يمد نباتات الخضر والفاكهة بعنصر الماغنسيوم فى صورة فائقة الامتصاص والتمثيل.
إيجكسامين ماغنسيوم فعال فى منع ظهور أعراض نقص عنصر الماغنسيوم وعلاجها فى جميع نباتات الخضر والفاكهة ونباتات الزينة.
إيجكسامين ماغنسيوم يحتوى على عنصر الماغنسيوم مرتبطا بمجموعة من الأحماض الأمينية الفعالة فى زيادة كفاءة تمثيل الحديد وزيادة معدلات التنفس والبناء الضوئي مثل الجلوتاميك والجليسين.
إيجكسامين ماغنسيوم يحتوى على مجموعة متنوعة من الأحماض الأمينية المنشطة للمو النبات مثل الميثيونين والليزين.
إيجكسامين ماغنسيوم يزيد مقاومة النبات للظروف البيئية غير المناسبة مثل الملوحة والبرودة وكذلك الحرارة المرتفعة.
إيجكسامين ماغنسيوم يزيد من كفاءة امتصاص النبات وتمثيلة للعناصر السمدية المختلفة وخاصة النيتروجين والفوسفور والحديد.
إيجكسامين ماغنسيوم يلعب دورا هاما فى المركبات عالية الطاقة مثل ATP.

الجرعة ومعدلات الإستخدام:

المحصول	مواعيد الإستخدام	تركيز محلول الرش
الأشجار المتساقطة: عنب - خوخ - مشمش - رمان - تفاح	فبراير - مايو رشة كل ١٥ يوم	٢ سم / لتر
الموالج	فبراير - ابريل رشة كل ١٥ يوم	١,٥ سم / لتر
الخضر، فلفل - الطماطم - الخيار بادنجان - فاصوليا	بعد الزراعة باسبوعين رشة كل ١٥ يوم	١,٥ سم / لتر
المسوز	بعد الزراعة ب ٢١ يوم مرة كل شهر	٢ سم / لتر
الحاصلات الدرنية والأبصال: بطاطس - بصل - ثوم - بنجر السكر	بعد الزراعة ب ١٥ يوم مرة كل اسبوعين	١,٥ سم / لتر
الحاصلات الحقلية: قمح - ذرة - أرز	بعد شهر من الزراعة ويكرر الرش بعد شهر من الرشة الأولى	١ سم / لتر
نباتات الزينة والمسطحات الخضراء	رشة كل ١٥ يوم	٢ سم / لتر

العبوات: ٥٠٠ سم ٢ - ١ لتر

إيجكسامين منجنيز ٩%

منجنيز مخلبي سائل + أحماض أمينية



التركيب:

منجنيز مخلبي ٩% أحماض أمينية حرة ٨%

مميزات إيجكسامين منجنيز:

إيجكسامين منجنيز يعمل على تحسين معدلات التنفس وإنتاج الطاقة في الخلية النباتية.

إيجكسامين منجنيز يمد نباتات الخضر والفاكهة بعنصر المنجنيز في صورة سهلة الامتصاص وعالية الفعالية.

إيجكسامين منجنيز فعال في منع ظهور أعراض نقص عنصر المنجنيز وعلاجها في جميع نباتات الخضر والفاكهة ونباتات الزينة.

إيجكسامين منجنيز يعمل على تحسين عملية بناء الكلوروفيل ومن ثم زيادة كفاءة عملية البناء الضوئي.

إيجكسامين منجنيز يلعب دورا هاما في بناء الهرمونات النباتية المضادة للإجهاد والمحفزة للنمو.

الجرعة ومعدلات الاستخدام:

المحصول	مواعيد الاستخدام	تركيز محلول الرش
الأشجار المتساقطة: عنب - خوخ - مشمش - رمان - تفاح	الرشة الأولى: عند بداية التزهير الرشة الثانية: بعد العقد	٢ سم / لتر
الموالج - المانجو - زيتون	الرشة الأولى: عند بداية التزهير الرشة الثانية: بعد تمام العقد رشة كل ١٥ يوم	١.٥ سم / لتر
الخضر: فلفل - الطماطم - باذنجان	الرشة الأولى: من بداية التزهير الرشة الثانية: بعد تمام العقد رشة كل ١٥ يوم	١.٥ سم / لتر
القرعيات: خيار - كوسة - بطيخ - كانتلوب	الرشة الأولى: من بداية التزهير الرشة الثانية: بعد تمام العقد رشة كل ١٥ يوم	١.٥ سم / لتر
الحاصلات الدرنية والأبصال: بطاطس - بصل - ثوم - بنجر السكر	الرشة الأولى: أثناء مراحل النمو الخضري مرة كل ١٥ يوم الرشة الثانية: بعد بداية صبب الدرنت مرة كل ١٥ يوم	١.٥ سم / لتر
نباتات الزينة والمسطحات الخضراء	رشة كل ١٥ يوم	٢ سم / لتر

العبوات: ٥٠٠ سم ٣ - ١ لتر

توزيع



الشركة المصرية المتحدة

إيجكسامين ميكرومكس ٩%

عناصر صغرى فى صورة مخلبية + أحماض أمينية



التركيب:

حديد	١,٥%	بورون	٠,٠٥%
زنك	١%	ماغنسيوم	١%
منجنيز	١%	أحماض أمينية	٨%
مولبدنيوم	٠,٠٢%		

مميزات إيجكسامين ميكرومكس:

توزيع

 الشركة المصرية المتحدة

إيجكسامين ميكرومكس تركيبة فريدة من العناصر الصغرى تتوى على مجموعة

متوازنة من العناصر الصغرى فى صورة مخلبية.

إيجكسامين ميكرومكس تام الذوبان وسريع الامتصاص بواسطة المجموع الخضرى أو الجدرى.

إيجكسامين ميكرومكس يعمل على زيادة معدلات التزهير وعقد الثمار.

إيجكسامين ميكرومكس يزيد من مقاومة النبات للظروف البيئية غير المناسبة.

إيجكسامين ميكرومكس يحتوى على أحماض أمينية مشطبة للمو النبات مثل الميثيونين

والليزين والجلوتاميل.

إيجكسامين ميكرومكس يحتوى على مجموعة متكاملة من الأحماض الأمينية البادئة لتكوين

المنشطات النباتية مثل IAA والسيتوكينينات.

الجرعة ومعدلات الإستخدام:

المحصول	مواعيد الإستخدام	تركيز محلول الرش
الخضروات، الطماطم - الخيار الفراولة - البطيخ - الكانتلوب	من بداية خروج الورقة الخامسة مرة كل ١٥ يوم فى حالة ظهور أعراض نقص العناصر الصغرى	١٥٠ سم / ٢ / ١٠٠ لتر ماء
أشجار الفاكهة: الموالج - المانجو - الزيتون	الرشة الأولى: عند التزهير الرشة الثانية: بعد تمام العقد	٢٠٠ سم / ٢ / ١٠٠ لتر ماء
العنب	الرشة الأولى: بعد خروج البراعم الرشة الثانية: بعد الحصاد.	٢٠٠ سم / ٢ / ١٠٠ لتر ماء
الحاصل الحقلية: القمح - الأرز - الذرة - القطن	بعد الزراعة بـ ٢١ يوم	١٠٠ سم / ٢ / ١٠٠ لتر ماء
المتساقطات: الخوخ - المشمش - كمثرى	الرشة الأولى: بعد تفتح البراعم الرشة الثانية: بعد ٢١ يوم من الرشة الأولى	٢٠٠ سم / ٢ / ١٠٠ لتر ماء
البطاطس - البصل - الثوم بنجر السكر	من بداية خروج ٤-٦ ورقات مرة كل ١٥ يوم	٢٠٠ سم / ٢ / ١٠٠ لتر ماء

العبوات: ٥٠٠ سم ١ - ٢ لتر

بروماج

منشطات نمو

حديد - ماغنسيوم نمو خضري مثالي



التركيب:

حديد	6%	كبريت	12,65%
ماغنسيوم	7%	منشطات نمو	5%

توزيع



شركة تكنوكير

مميزات بروماج:

- بروماج** سماد متخصص يحتوي على عنصرى الحديد والماغنسيوم فى صورة فائقة الإمتصاص سواء عن طريق رش المجموع الخضرى أو التسميد الأرضى.
- بروماج** يتميز بتركيبه فريدة من الحديد والماغنسيوم وعوامل حيوية منشطة لبناء المجموع الخضرى وزيادة المحصول كما وجوده.
- بروماج** يحسن من عمليات التنفس وإنتاج الطاقة فى جميع محاصيل الخضر والفاكهة والمحاصيل الحقلية ونباتات الزينة والمساحات الخضراء.
- بروماج** يحسن من عمليات بناء الكلوروفيل من خلال إحتواءه على عنصرى الماغنسيوم والحديد بالإضافة إلى عوامل حيوية مساعدة لبناء الكلوروفيل ومنشطة لتكوين حلقات البروفيرين المكون الرئيسى لجزيئات الكلوروفيل.
- بروماج** يزيد من إنتاجية المحاصيل رباعية الكربون مثل الذرة وثلاثية الكربون مثل القمح من خلال تنشيط لتفاعلات البناء الضولى وتثبيت ثانى أكسيد الكربون.
- بروماج** يقى ثمار العنب من مرض العلق الأسود الناتج عن نقص الماغنسيوم .
- بروماج** يحث مقاومة النباتات للإجهاد البيئى الناتج عن الملوحة والحرارة المرتفعة والبرودة والجفاف.
- بروماج** ينشط الإنزيمات المضادة للأكسدة ويزيد مقاومة نباتات الخضر والفاكهة للأفات الفطرية.

الجرعة ومعدلات الإستخدام:

المحصول	الرش الورقى		التسميد الأرضى	
	مواعيد الإستخدام	تركيز محلول الرش	مواعيد الإستخدام	الجرعة
الخضروات، طماطم - فلفل باذنجان - فراولة	بعد الزراعة بأسبوعين وتكرر المعاملة مرة كل 15 يوم حتى تمام العقد	1 جم / لتر ماء	قبل الشتل بأسبوع بعد الزراعة بأسبوع	500 ملجم / نبات 2 جم / نبات
القرعيات، خيار كوسة - بطيخ - كantaloup	بعد الزراعة بأسبوع مرة كل 7 يوم حتى بداية الحصاد	1,5 جم / لتر ماء	قبل الشتل بأسبوع بعد الزراعة بأسبوع	500 ملجم / نبات 2 جم / نبات
البقوليات، فول سودانى فول بلدى - فاصوليا	بعد الزراعة بـ 15 يوم و يكرر الرش مرة كل 10 أيام	1 جم / لتر ماء	بعد الزراعة بأسبوعين	1 - 2 كجم / فدان
البصل - الثوم	بعد الزراعة بأسبوعين وتكرر مرة كل 15 يوم	1 جم / لتر ماء	بعد الزراعة بأسبوعين	1 كجم / فدان
المحاصيل الدرنية: بطاطس بنجر السكر - بطاطا	مرة كل 15 يوم من بعد الزراعة بأسبوعين	1 جم / لتر ماء	بعد 10 أيام من الزراعة	2 كجم / فدان
أشجار الفاكهة، الموالج المانجو - الزيتون	الرش 3 مرات سنويا، الرش الأولى: فبراير - مارس. الرش الثانية: إبريل. الرش الثالثة: سبتمبر.	1 جم / لتر ماء	بعد ظهور أعراض نقص الحديد أو الماغنسيوم	2 كجم / فدان
العنب	الرش الأولى: عند بداية التزهير الرش الثانية: بعد العقد أثناء تحلول الثمار	1,5 جم / لتر ماء	عند بداية موسم النشاط	2 كجم / فدان
المتساقطات، الخوخ المشمش - كمثرى - الرمان	الرش 2 مرات سنويا، الرش الأولى: مارس. الرش الثانية: مايو.	1 - 2 جم / لتر ماء	عند بداية موسم النشاط	2 - 2 كجم / فدان
الموز	من بداية موسم النشاط مرة كل 15 يوم	2 جم / لتر ماء	مرة كل 15 يوم	2 كجم / فدان
المحاصيل الحقلية، القمح - الأرز - الذرة	بعد الزراعة بـ 21 يوم عند طرد السنابل	1 جم / لتر ماء	بعد الزراعة بشهر	500 جم / فدان
نباتات الزينة والمساحات الخضراء	مرة كل 15 - 20 يوم	1 جم / لتر ماء	مرة شهريا	2 كجم / فدان

العبوات: 500 جم - 1 كجم - 5 كجم

كونسبت روت

منشط جذري فعال



التركيب:

أحماض أمينية حرة ٥%	حديد مخلبي ١,٣%
أحماض عضوية دبالية ١٠%	زنك مخلبي ١%
فيتامينات ٠,٠٥%	منجنيز مخلبي ١%
منشطات نمو ٠,٠٥%	ماغنسيوم مخلبي ٥%
	بورون ٠,٥%

مميزات روت كونسبت:

روت كونسبت منشط جذري يعمل من خلال مجموعة متكاملة من العناصر الغذائية الصغرى والأحماض الأمينية والفيتامينات ومنشطات النمو. **روت كونسبت** ينشط إنقسام الخلايا ويعمل على تكوين الشعيرات الجذرية بكثافة خلال ٤٨ - ٧٢ ساعة من المعاملة. **روت كونسبت** يحتوي على نسبة عالية من الأحماض الأمينية المنشطة للمجموع الجذري. **روت كونسبت** يحتوي على إندولات منشطة لنمو المجموع الجذري. **روت كونسبت** يدفع مقاومة النبات للظروف البيئية غير المناسبة مثل البرودة - الحرارة المرتفعة - الملوحة - الجفاف. **روت كونسبت** ينشط نمو المجموع الجذري بعد علاج إصابات أعفان الجذور. **روت كونسبت** يعمل على زيادة عدد الخلايا المرستيمية في المجموع الجذري. **روت كونسبت** يزيد من قدرة الجذر على امتصاص العناصر الغذائية الكبرى والصغرى.

الجرعة ومعدلات الاستخدام:

المحصول	طريقة ومواعيد الاستخدام
الأشجار المتساقطة: عنب - خوخ - مشمش - رمان - تفاح	يضاف مع ماء الري في فبراير ومارس ويمكن استخدامه في الظروف غير المناسبة بمعدل ٣ لتر / فدان
الموالح - المانجو - الزيتون	يضاف بمعدل ٢ لتر / فدان مع ماء الري في ديسمبر ويناير كما يمكن استخدامه في الظروف غير المناسبة
الموز	يضاف بمعدل ١,٥ لتر / فدان ويكرر مرتين مع ماء الري في يناير ومارس كما يمكن استخدامه في الظروف غير المناسبة
الخضرا: فراولة - فلفل - طماطم - باذنجان	يستخدم للشتلات بمعدل ٢ مل / لتر ماء يستخدم حقنا مع ماء الري بمعدل ٥ لتر / فدان
القرعيات: خيار - كوسة - بطيخ - كانتلوب	يستخدم للشتلات بمعدل ٢ مل / لتر ماء يستخدم حقنا مع ماء الري بمعدل ٥ لتر / فدان
الحاصلات الدرنية والأبصال: بطاطس - بصل - ثوم - بنجر السكر	يضاف مع ماء الري بمعدل ٢ - ٣ لتر / فدان بعد الشتل ويكرر مرة كل شهر
نباتات الزينة والمسطحات الخضراء	يستخدم للشتلات بمعدل ٢ مل / لتر ماء يستخدم حقنا مع ماء الري بمعدل ٢,٥ لتر / فدان

العبوات: ١ لتر - ٥ لتر

توزيع



شركة أجري كونسبت



رويال بوتافيد

توتاسيوم ثيوسلفات + بورون + منظمات نمو طبيعية



التركيب:

أكسيد بوتاسيوم	٣٦,٥%	بورون	٤%
كبريت	٢٥%	برازينوس تيرويد	٥٠ جزء في المليون
أحماض عضوية	٣٠%		

مميزات رويال بوتافيد:

- رويال بوتافيد يحتوى على منظم النمو الطبيعي برازينو ستيرويد الذى يعمل على تحسين التلقيح فى أزهار محاصيل الخضر والفاكهة مما يحسن من العقد ومن مواصفات الثمار.
- رويال بوتافيد يحسن من جودة الثمار ويمنع حدوث التشوهات الناتجة عن خلل عمليات التلقيح والإخصاب.
- رويال بوتافيد يزيد من عدد ووزن الحبوب فى سنابل العائلة النجيلية مثل القمح والأرز والذرة كما يزيد من كم وجودة المحصول.
- رويال بوتافيد يعمل على زيادة نسبة السكريات فى الثمار وذلك من خلال احتواءه على عناصر البوتاسيوم والبورون بالإضافة إلى منظم النمو البرازينوس تيرويد المستخلص من نباتات العائلة الصليبية.
- رويال بوتافيد يزيد من معدلات صب الدرنات فى البطاطس كما يعمل على زيادة كمية محصول البنجر ويعمل على زيادة نسبة السكر فى المحصول.
- رويال بوتافيد يتميز بسرعة إمتصاص فائقة فى حالة الرش الورقى.
- رويال بوتافيد يزيد من معدلات تلوين الثمار وذلك من خلال تنشيطه لمضادات الجبريلين.
- رويال بوتافيد يعمل على زيادة معدلات نقل الكربوهيدرات من الأوراق إلى الحبوب والثمار.

الجرعة ومعدلات الإستخدام:

المحصول	مواعيد الإستخدام	تركيز محلول الرش	الجرعة للفدان
الحاصلات الحقلية: القمح - الأرز - الذرة - القطن	الرشة الأولى: عند طرد السنابل الرشة الثانية: بعد ١٠ - ١٥ يوم من الرشة الأولى	٢ سم / فدان	٤٠٠ - ٥٠٠ سم / فدان
البطاطس - بنجر السكر البطاطا	الرشة الأولى: عند صب الدرنات (٧٥٦٥ يوم من الزراعة) الرشة الثانية: بعد ١٠ - ١٥ يوم من الرشة الأولى	١,٥ سم / فدان	١ لتر / فدان
محاصيل الخضر: الطماطم الباذنجان - الخيار - الكوسة	يستخدم رشا على الجموع الخضرى من بداية التزهير مرة كل ١٠ - ١٥ يوم	١,٥ سم / فدان	٦٠٠ سم / فدان
العنب	الرشة الأولى: بعد تمام العقد الرشة الثانية: بعد ١٠ - ١٥ يوم من الرشة الأولى	٢ سم / فدان	١,٥ سم / فدان
البقوليات: الفول السودانى الفاصوليا - الفول البلدى - البسلة	الرشة الأولى: عند التزهير الرشة الثانية: بعد ١٠ - ١٥ يوم من تمام العقد	٢ سم / فدان	١,٥ سم / فدان
الحلويات: الخبز - المشمش - الكمثرى	الرشة الأولى: بعد تمام العقد الرشة الثانية: بعد ١٠ - ١٥ يوم من الرشة الأولى	٢ سم / فدان	١,٥ سم / فدان
الأشجار مستديمة الخضرة: الموالح - الزيتون - المانجو	الرشة الأولى: بعد ٧ - ١٥ يوم من تمام العقد الرشة الثانية: بعد ٢١ يوم من الرشة الأولى	٢ سم / فدان	١,٥ سم / فدان

العبات: ١ لتر - ٥ لتر

رويال جرو

محفز نمو ومنشط تجذير طبيعي يحتوي على أحماض أمينية وعناصر كبرى وصغرى



التركيب:

نحاس مخلبي	٠,٣%	زنك مخلبي	٠,٦%
بورون	٠,٠٥%	حديد مخلبي	٠,٦%
المادة المخلبية	٠,١٥%	منجنيز مخلبي	٠,٦%
أحماض أمينية	٥%	ماغنسيوم مخلبي	١%

مميزات رويال جرو:

- رويال جرو** مركب طبيعي يحتوي على أحماض أمينية alpha L تعمل كإحدى لبناء منشطات النمو النباتية مثل السيستوكينين والأوكسينات والجبرلينات.
- رويال جرو** يحتوي على نسبة مرتفعة من الأحماض الأمينية الأساسية (ل ميثيونين - ل ليزين - ل جلوتاميل ل أرجينين - بروتين).
- رويال جرو** يعمل على زيادة تحمل النبات لظروف الأجهاد البيئي مثل الحرارة المرتفعة - البرودة - الملوحة والجفاف.
- رويال جرو** يعمل على تنشيط المجموع الجذري للنباتات بعد الشتل ولذلك يقى ويمنع أمراض الذبول.
- رويال جرو** يعمل على إنتاج شتلات متمثلة وذات نسبة منخفضة من المجموع الجذري : المجموع الخضرى Shoot: root ratio .
- رويال جرو** يزيد من كفاءة تمثيل العناصر الغذائية وأمتصاصها لذلك يوصى بخطة مع جميع محاليل الرش الورقى.
- رويال جرو** يستخدم أثناء المراحل الحرجة في نمو النبات (الشتل - التزهير - الأثمار - حالات الأصابات الفطرية والفطرية).
- رويال جرو** يعمل على زيادة معدل بناء الأحماض النووية وكذلك زيادة نشاط وبناء العديد من الأنزيمات والهرمونات التي تعمل على زيادة كم وجودة المحاصيل.

الجرعة ومعدلات الإستخدام:

المحصول	مواعيد الإستخدام	تركيز محلول الرش
الخضروات: الطماطم - الخيار الفراولة - البطيخ - الكانتلوب	رشا على المجموع الخضرى مرة كل أسبوع أثناء مراحل النمو الخضرى والثمري ويوصى بالرش أثناء مرحلة الحصاد	٢ سم / لتر ماء
أشجار الفاكهة، الموالج - المانجو - الزيتون	الرشة الأولى: عند التزهير - الرشة الثانية: بعد تمام العقد الرشة الثالثة: قبل بداية الحصاد.	١,٥ سم / لتر ماء
العنب	الرشة الأولى: بعد خروج البراعم - الرشة الثانية: بعد تمام العقد وخف الثمار الرشة الثالثة: قبل الحصاد.	٢ سم / لتر ماء
البقوليات: البسلة - الفاصوليا الفاول البلى - الفول السودانى	الرشة الأولى: عند بداية التزهير - الرشة الثانية: بعد تمام العقد قبل الحصاد	١ سم / لتر ماء
المتساقطات، الخوخ - المشمش - كمثرى	الرشة الأولى: عند بداية التزهير - الرشة الثانية: بعد تمام العقد الرشة الثالثة: قبل الحصاد بإسبوع.	٢ سم / لتر ماء
البطاطس - البصل - الثوم	الرشة الأولى: بعد الزراعة بـ ١٥ يوم - الرشة الثانية: عند بداية صب الدرنت	١,٥ سم / لتر ماء

العبوات: ١٢٥ سم - ٢٥٠ سم - ٥٠٠ سم - ١ لتر - ٥ لتر

سيلانول

يعمل كمضاد للإجهاد البيئي

منشطات نمو



التركيب:

بورون مخلبى ٠,٣%	زنك مخلبى ٤%
نحاس مخلبى ٠,٥%	حديد مخلبى ٤%
سيلانوميثونين ٠,٠٥%	منجنيز مخلبى ٣%
فيتامينات ومنشطات نمو ٠,٥%	ماغنسيوم مخلبى ١%

مميزات سيلانول:

سيلانول يعمل على تحسين أداء النبات تحت ظروف الإجهاد البيئي مثل الحرارة المرتفعة - الجفاف - الملوحة البرودة - الإضطرابات الفيروسية.

سيلانول تركيبة فريدة من العناصر يحتوى على مجموعة متوازنة من العناصر الصغرى فى صورة مخلبية.

سيلانول تام الذوبان وسريع الإمتصاص بواسطة المجموع الخضرى أو الجذرى.

سيلانول يعمل على زيادة معدلات التزهير وعقد الثمار.

سيلانول يزيد من مقاومة النبات للأمراض الفطرية والحشرية والفيروسية.

سيلانول يحتوى على سيلانوميثونين الذى يعمل كمضاد للإجهاد الحيوى وغير الحيوى.

سيلانول يعمل على زيادة صلابة الثمار والجدر الخلوية من خلال تنشيطة

للانزيمات بناء مادة اللجنين والبكتين.



Selanol improves plant vegetative & generative growth

الجرعة ومعدلات الإستخدام:

المحصول	مواعيد الإستخدام	تركيز محلول الرش
الخضروات: الطماطم - الخيار الفراولة - البطيخ - الكانتلوب	من بداية خروج الورقة الثانية مرة كل ١٥ يوم فى حالة ظهور أعراض نقص العناصر الصغرى	١٥٠ جم / ١٠٠ لتر ماء
أشجار الفاكهة: الموالج - المانجو - الزيتون	الرشة الأولى: عند التزهير الرشة الثانية: بعد تمام العقد	٢٠٠ جم / ١٠٠ لتر ماء
العنصب	الرشة الأولى: بعد خروج البراعم الرشة الثالثة: قبل الحصاد.	٢٠٠ جم / ١٠٠ لتر ماء
المحاصيل الحقلية: القمح - الأرز - الذرة - القطن	بعد الزراعة بـ ٢١ يوم	١٠٠ جم / ١٠٠ لتر ماء
المتساقطات: الخوخ - المشمش - كمثرى	الرشة الأولى: بعد تفتح البراعم الرشة الثانية: بعد ٢١ يوم من الرشة الأولى	٢٠٠ جم / ١٠٠ لتر ماء
البطاطس - البصل - الثوم بنجر السكر	من بداية خروج ٤-٦ ورقات مرة كل ١٥ يوم	٢٠٠ جم / ١٠٠ لتر ماء

العبوات: ٥٠٠ جم - ١ كجم

فوسفو توب

منشطات نمو

مركب إنتاج الطاقة وتنشيط التزهير والعقد



التركيب:

نيتروجين	٤,٦%	كبريت	٤%
خامس أكسيد الفوسفور	٢٤%	أحماض أمينية	٥%
أكسيد بوتاسيوم	١١%	فيتامينات ١٠٠ جزء في المليون	
بورون	٤%	منشطات نمو طبيعية	١%

مميزات فوسفو توب:

فوسفو توب سماد عالي الفوسفور والبوتاسيوم ويحتوي على مواد طبيعية منشطة لعمليات التزهير والعقد.

فوسفو توب منشط للنمو الجذري ومنشط للتزهير والعقد.
فوسفو توب يمد النبات بمركبات حيوية عالية الطاقة تعمل على تنشيط العمليات الفسيولوجية بالنبات.

فوسفو توب يحتوي على مجموعة من الأحماض الأمينية والعضوية التي تعمل على تعظيم الاستفادة من الفوسفور والبوتاسيوم والبورون.
فوسفو توب يحسن من عمليات التنفس وإنتاج الطاقة اللازمة لنمو النبات وتطوره.

فوسفو توب يمد النبات بالعناصر الكبرى في صورة ميسرة سواء عند استخدامه في التسميد الأرضي أو التسميد الورقي.

فوسفو توب ينشط عمليات التزهير من خلال إحتوائه على أوكسينات مثل NAA.
فوسفو توب يزيد من معدلات نمو المجموع الجذري والمجموع الخضري.

فوسفو توب يحتوي على مواد منشطة للنمو تعمل على زيادة معدلات التزهير وتثبيت العقد.
فوسفو توب يعمل على زيادة مقاومة النبات للأمراض الفطرية وخاصة أمراض الذبول.
فوسفو توب ضروري لزيادة نقل الكربوهيدرات وبالتالي يزيد من إمتلاء الثمار والدرنات في المحاصيل الدرنية.

الجرعة ومعدلات الاستخدام:

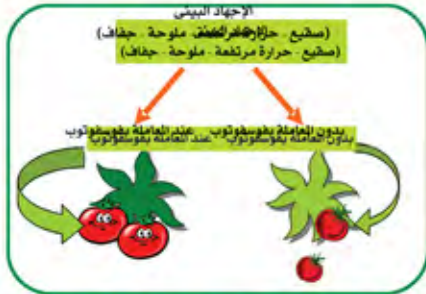
المحصول	مواعيد الاستخدام	تركيز محلول الرش
المحاصيل الدرنية: البطاطس - بنجر السكر	عند بداية تكوين الدرنات وكرر الرش بعد ١٥ يوم من الرش الأولى	١ جم / لتر ماء
الخضروات: الطماطم - الفلفل خيار - فراولة - بطيخ	بعد الزراعة بأسبوعين مرة كل ١٥ يوم عند بداية التزهير	١,٥ جم / لتر ماء
البصل - الثوم	من بداية خروج ستة ورقات مرة كل ١٥ يوم	١ جم / لتر ماء
أشجار الفاكهة: الموالح - المانجو - الزيتون	الرش الأولى: عند التزهير الرش الثانية: بعد تمام العقد	١,٥ جم / لتر ماء
العنصب	الرش الأولى: عند بداية التزهير الرش الثانية: بعد العقد أثناء تطور الثمار	٢ جم / لتر ماء
المحاصيل الحقلية: القمح - الأرز - الذرة - القطن	بعد الزراعة بـ ٥٥ يوم عند طرد السنابل	١ جم / لتر ماء
التساقطات: الخوخ - المشمش - كمثرى	عند بداية التزهير مرة كل ١٥ يوم	٢ جم / لتر ماء

العبات: ٥٠٠ جم - ١ كجم

توزيع



الشركة المصرية المتحدة



فوسفو توب يعمل على تثبيت العقد تحت ظروف الإجهاد البيئي

كونسبت A-Z

منشطات نمو

مركب التغذية المتكاملة



التركيب:

زنك	٥%	حديد	٧%
منجنيز	٣%	أحماض أمينية	٥%
ماغنسيوم	٢%	مولبيدنيوم	٠,٠٢%

مميزات كونسبت A-Z:

كونسبت A-Z تركيبة فريدة من العناصر الكبرى والصغرى تعمل بشكل متكامل في تغذية نباتات الخضر والفاكهة والمحاصيل الحقلية وكذلك نباتات الزينة والمسطحات الخضراء.

كونسبت A-Z تامة الذوبان وسريع الامتصاص بواسطة المجموع الخضري أو الجذري. كونسبت A-Z يعمل على تحسين النمو الخضري والثمري في جميع محاصيل الخضر والفاكهة والمحاصيل الحقلية ونباتات الزينة.

كونسبت A-Z يزيد من مقاومة النبات للظروف البيئية غير المناسبة.

كونسبت A-Z يحتوي على أحماض أمينية منشطة لنمو النبات مثل الميثيونين والليزين. كونسبت A-Z يحتوي على مجموعة متكاملة من الأحماض الأمينية البادئة لتكوين المنشطات النباتية مثل IAA والسيتوكينينات.

الجرعة ومعدلات الاستخدام:

المحصول	مواعيد الاستخدام	تركيز محلول الرش
الخضروات، الطماطم - الخيار الفراولة - البطيخ - الكانتلوب	من بداية خروج الورقة الخامسة مرة كل ١٥ يوم في حالة ظهور أعراض نقص العناصر الصغرى	١٥٠ جم / ١٠٠ لتر ماء
أشجار الفاكهة، الموالح - المانجو - الزيتون	الرشة الأولى: عند التزهير الرشة الثانية: بعد تمام العقد	٢٠٠ جم / ١٠٠ لتر ماء
العنب	الرشة الأولى: بعد خروج البراعم الرشة الثانية: بعد الحصاد.	٢٠٠ جم / ١٠٠ لتر ماء
المحاصيل الحقلية، القمح - الأرز - الذرة - القطن	بعد الزراعة بـ ٢١ يوم	١٠٠ جم / ١٠٠ لتر ماء
التساقطات، الخوخ - المشمش - كمثرى	الرشة الأولى: بعد تفتح البراعم الرشة الثانية: بعد ٢١ يوم من الرشة الأولى	٢٠٠ جم / ١٠٠ لتر ماء
البطاطس - البصل - الثوم بنجر السكر	من بداية خروج ٤ - ٦ ورقات مرة كل ١٥ يوم	٢٠٠ جم / ١٠٠ لتر ماء

العبوات: ٥٠٠ جم - ١ كجم - ٥ كجم

توزيع

AGRI
CONCEPT

شركة أجرى كونسبت

كونسبت مكس

عناصر صغرى فى صورة مخلبية + سكريات كحولية طبيعية



التركيب:

حديد	١,٣%	بورون	٠,٠٥%
زنك	١%	ماغنسيوم	١,٢%
منجنيز	١%	سكريات كحولية	١٢%

مميزات روت كونسبت:

كونسبت مكس تركيبة فريدة من العناصر الصغرى تحتوي على مجموعة متوازنة من العناصر الصغرى فى صورة مخلبية.

كونسبت مكس يحتوي على سكريات كحولية عديدة الهيدروكسيل تعمل على سهولة إمتصاص العناصر عن طريق المجموع الخضرى ومنشطة لعملية البناء الضولى والتنفس وإنتاج الطاقة.

كونسبت مكس ينشط النمو وعملية التزهير والعقد خاصة تحت ظروف الإجهاد البيئى مثل الحرارة المرتفعة والبرودة وإرتفاع مستوى الأملاح فى التربة أو مياه الري.

كونسبت مكس يعمل على زيادة معدلات الإنتاج فى محاصيل الخضر والفاكهة والمحاصيل الحقلية.

كونسبت مكس يزيد من مقاومة النبات للظروف البيئية غير المناسبة عن طريق قدرة السكريات الكحولية على منع فقد الماء من الخلايا أثناء ظروف الإجهاد البيئى.

كونسبت مكس ينشط نمو النبات ويعمل على زيادة مستويات منشطات النمو مثل الأوكسينات والجبريلينات والسيبتوكينين.

كونسبت مكس يعمل على زيادة جودة ثمار محاصيل الخضر والفاكهة.

كونسبت مكس يحسن من تمثيل وبناء المواد الكربوهيدراتية فى المحاصيل الدرنية مثل البطاطس وبنجر السكر.

الجرعة ومعدلات الإستخدام:

المحصول	مواعيد الإستخدام	تركيز محلول الرش
الخضروات: الطماطم - الخيار الفراولة - البطيخ - الكانتلوب	من بداية خروج الورقة الخامسة مرة كل ١٥ يوم فى حالة ظهور أعراض نقص العناصر الصغرى	١٥٠ سم / ٢ / ١٠٠ لتر ماء
أشجار الفاكهة: الموالج - المانجو - الزيتون	الرشة الأولى: عند التزهير الرشة الثانية: بعد تمام العقد	٢٠٠ سم / ٢ / ١٠٠ لتر ماء
العنب	الرشة الأولى: بعد خروج البراعم الرشة الثانية: بعد الحصاد.	٢٠٠ سم / ٢ / ١٠٠ لتر ماء
المحاصيل الحقلية: القمح - الأرز - الذرة - القطن	بعد الزراعة بـ ٢١ يوم	١٠٠ سم / ٢ / ١٠٠ لتر ماء
المتساقطات: الخوخ - المشمش - كمثرى	الرشة الأولى: بعد تفتح البراعم الرشة الثانية: بعد ٢١ يوم من الرشة الأولى	٢٠٠ سم / ٢ / ١٠٠ لتر ماء
البطاطس - البصل - الثوم بنجر السكر	من بداية خروج ٤ - ٦ ورقات مرة كل ١٥ يوم	٢٠٠ سم / ٢ / ١٠٠ لتر ماء

العوات: ٢٥٠ سم - ٥٠٠ سم - ١ لتر

توزيع



شركة أجرى كونسبت

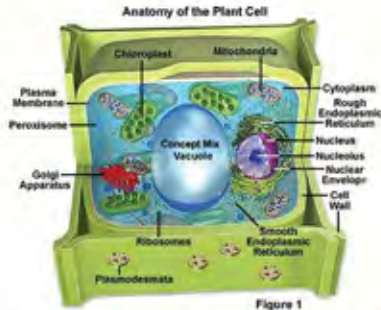


Figure 1

كونسبت مكس يرفع الضغط الأسموزي فى الفجوات العسارية
Vacuoles بفعل السكريات الكحولية
كونسبت مكس يعمل على زيادة إنتقال العناصر من خلال دور
السكريات الكحولية.

ماستر فوس

منشطات نمو

سماد سائل عالي الفوسفور والبوتاسيوم مع منشطات نمو وأحماض أمينية



التركيب:

٤%	أكسيد ماغنسيوم	٥٠%	خامس أكسيد الفوسفور
١٠%	أحماض أمينية ومنشطات نمو	١٨%	أكسيد بوتاسيوم

مميزات ماستر فوس:

- ماستر فوس** سماد سائل عالي الفوسفور والبوتاسيوم والمغنسيوم فى صورة بولى فوسفات البوتاسيوم والمغنسيوم مغذى ومنشط للنمو للنبات.
- ماستر فوس** منشط للنمو الجذرى ومنشط للتزهير والعقد.
- ماستر فوس** يمد النبات بمركبات حيوية عالية الطاقة تعمل على تنشيط العمليات الفسيولوجية بالنبات.
- ماستر فوس** يحتوى على مجموعة من الأحماض الأمينية والعضوية التى تعمل على تعظيم الاستفادة من الفوسفور والبوتاسيوم والمغنسيوم.
- ماستر فوس** يزيد من معدلات بناء الكلوروفيل ويزيد من نشاط إنزيمات البناء الضولى.
- ماستر فوس** يحسن من عمليات التنفس وإنتاج الطاقة اللازمة لنمو النبات وتطوره.
- ماستر فوس** يمد النبات بعناصر الفوسفور والبوتاسيوم والمغنسيوم فى صورة ميسرة سواء عند استخدامه فى التسميد الأرضى أو التسميد الورقى.
- ماستر فوس** يقى ثمار العنب من العنق الأسود Black steem.
- ماستر فوس** يحتوى على مواد منشطة للنمو تعمل على زيادة معدلات التزهير وتثبيت العقد.
- ماستر فوس** يزيد من معدلات نمو المجموع الجذرى والمجموع الخضرى.
- ماستر فوس** يعمل على زيادة مقاومة النبات للأمراض الفطرية وخاصة أمراض الذبول.
- ماستر فوس** ضرورى لزيادة نقل الكربوهيدرات وبالتالي يزيد من إمتلاء الثمار والدرنات فى المحاصيل الدرنية.

الجرعة ومعدلات الإستخدام:

المحصول	مواعيد الإستخدام	تركيز محلول الرش
المحاصيل الدرنية، البطاطس - بنجر السكر	عند بداية تكوين الدرنات و يكرر الرش بعد ٢١ يوم من الرش الأولى	٢ سم / لتر ماء
الخضروات، الطماطم - الفلفل خيار - فراولة - بطيخ	بعد الزراعة بأسبوعين مرة كل ١٥ يوم عند بداية التزهير	٢ سم / لتر ماء
البصل - الثوم	من بداية خروج سة ورقات مرة كل ١٥ يوم	٢٠٠ سم / لتر ماء
اشجار الفاكهة، الموالح - المانجو - الزيتون	الرشة الأولى: عند التزهير الرشة الثانية: بعد تمام العقد	٢٠٠ سم / لتر ماء
العنب	الرشة الأولى: عند بداية التزهير الرشة الثانية: بعد العقد اثناء تطور الثمار	٢٠٠ سم / لتر ماء
المحاصيل الحقلية: القمح - الأرز - الذرة - القطن	بعد الزراعة بـ ٤٥ يوم عند طرد السنابل	١٠٠ سم / لتر ماء
المتساقطات، الخوخ - المشمش - كمثرى	من بداية التزهير مرة كل ١٥ يوم	٢٠٠ سم / لتر ماء
المسوز	من بداية موسم النشاط مرة كل ١٥ يوم	٢ لتر / هكتار

العبات: ١ لتر - ٥ لتر



ماسטר فييد

عناصر مغذية فى صورة مخلبية & منشطات نمونباتية
للرشد الورقى والتسميد الأرضى



التركيب:

حديد	٣,٢%	بورون	١%
زنك	٢,٤%	أكسيد بوتاسيوم	١٠%
منجنيز	١,٨%	ماغنسيوم	٣%
نحاس	١%	أحماض أمينية حرة	١٠%

مميزات ماستر فييد:

- ماستر فييد** تركيبة متوازنة من العناصر الغذائية المخلبية على أحماض دبالية وأحماض أمينية بصورة سهلة الإمتصاص بواسطة المجموع الخضرى أو المجموع الجذرى.
- ماستر فييد** منشط للنمو الخضرى والجذرى والثمرى.
- ماستر فييد** يحتوى على أحماض أمينية تعمل كمواد للهرمونات النباتية مثل ل - ميثيونين و ل - تربتوفان.
- ماستر فييد** يحتوى على مستخلصات طحالب بحرية تحتوى على مركبات طبيعية منشطة للنمو مثل السيٲوكينين والأوكسينات.
- ماستر فييد** مضاد للإجهاد البيئى الحيوى أو غير الحيوى.
- ماستر فييد** يحسن من معدلات البناء الضولى عن طريق زيادة بناء الكلوروفيل وتنشيط إنزيمات التمثيل الضولى.
- ماستر فييد** يحسن من عمليات التنفس وإنتاج الطاقة اللازمة لنمو النبات وتطوره.
- ماستر فييد** يمد النبات بالعناصر الغذائية غير المبسرة تحت ظروف التربة القلوية.
- ماستر فييد** يحتوى على مواد منشطة للنمو تعمل على زيادة تكوين منشطات النمو النباتية Plant growth promoters.
- ماستر فييد** ينشط عمليات التفريع وتكوين النموات الجديدة وكذلك يزيد من معدلات التزهير والعقد.
- ماستر فييد** يعمل على زيادة معدلات التطور الثمرى حيث يعمل على زيادة وزن وجودة الثمار.
- ماستر فييد** يزيد من معدلات صب الدرنات فى المحاصيل الدرية.

الجرعة ومعدلات الإستخدام:

المحصول	مواعيد الإستخدام	تركيز محلول الرش
الخضروات، الطماطم - الفلفل باذنجان - الفراولة	بعد الزراعة بأسبوع م. ة كل إسبوعين و يكرر الرش عند ظهور اعراض نقص العناصر الصغرى	١,٥ سم / ٣ لتر ماء
القرعيات: خيار - كاتلوب - بطيخ	بعد الزراعة بأسبوع مرة كل ١٠ أيام و يكرر الرش عند ظهور اعراض نقص العناصر الصغرى	١,٥ سم / ٣ لتر ماء
البطاطس - البصل - الثوم بنجر السكر	من بداية خروج أربع ورقات مرة كل ١٥ يوم	٢٠٠ سم / ١٠٠ لتر ماء
أشجار الفاكهة: الوالج - المانجو - الزيتون	الرشة الأولى: عند التزهير الرشة الثانية: بعد تمام العقد	٢٠٠ سم / ١٠٠ لتر ماء
العنب	الرشة الأولى: بعد خروج البراعم الرشة الثانية: بعد الحصاد.	٢٠٠ سم / ١٠٠ لتر ماء
المحاصيل الحقلية: القمح - الأرز - الذرة - القطن	بعد الزراعة بـ ٢١ يوم	١٠٠ سم / ٣ لتر ماء
المساقط: الخوخ - المشمش - كمثرى	الرشة الأولى: بعد تفتح البراعم الرشة الثانية: بعد ٢١ يوم من الرشة الأولى	٢٠٠ سم / ١٠٠ لتر ماء

العبوات: ٥٠٠ سم ١ - ٥ لتر

توزيع



شركة إيضرجرين

ماسטר كاب

سماد سائل كالسيوم وبورون مع ألفا كيتو أسيد



التركيب:

أكسيد كالسيوم	٢٢%	الفاكيتو أسيد	١٠%
بورون	٤%		

مميزات ماستر كاب:

ماستر كاب سماد سائل عالي الكالسيوم يحتوي على تركيبة فريدة من الكالسيوم والبورون محملة على أحماض كيتونية ألفا.

ماستر كاب يتميز بقدرة فائقة على إمداد النبات بمركبات الطاقة حيث أنه يحتوي على نسبة مرتفعة من الأحماض الكيتونية من النوع ألفا التي تتحول إلى أسيتايل كو أو تنتج قدر كبير من الطاقة في صورة مركبات الأدينوزين ترائي فوسفات.

ماستر كاب يحسن عمليات التلقيح وعقد الثمار عن طريق تحسين إنتاج وإنبات حبوب اللقاح.

ماستر كاب يقلل من تأثير العوامل البيئية غير المناسبة مثل الإجهاد الحراري - الصقيع على عمليات الإخصاب والعقد.

ماستر كاب يحسن من التطور الثمري عن طريق تحسين بناء الجدر الخلوية للثمار من خلال إمداد النبات بالكالسيوم ومركبات الطاقة من الأحماض الكيتونية من النوع ألفا.

ماستر كاب يمدد النبات بمركبات حيوية عالية الطاقة تعمل على تنشيط العمليات الفسيولوجية بالنبات. **ماستر كاب** يحتوي على مجموعة من الأحماض الكيتونية التي تعمل على زيادة معدلات البناء الضوئي عن طريق ارتباطها بناتى أكسيد الكربون وتمريرة لداخل البلاستيدات الخضراء.

ماستر كاب يتميز بسرعة امتصاص مرتفعة من المجموع الخضري والجذري وكذلك معدلات انتقال مرتفعة للكالسيوم مقارنة بغيره من الأسمدة الورقية.

ماستر كاب يحتوي على نسبة مرتفعة من عنصر البورون في صورة ميثانولات كالسيوم التي تعمل على زيادة معدلات الانقسام الخلوي وبالتالي زيادة وزن الثمار والدرنات في حالة المحاصيل الدرنية.

ماستر كاب يزيد نسبة حبوب اللقاح على مياسم الأزهار ويزيد من نجاح عمليات الإخصاب والعقد ويقلل من ظاهرة تساقط الثمار والأزهار.

الجرعة ومعدلات الإستخدام:

المحصول	مواعيد الإستخدام	تركيز محلول الرش
المحاصيل الدرنية، البطاطس - بنجر السكر	عند بداية تكوين الدرنات و يكرر الرش بعد ٢١ يوم من الرش الأولى	٢,٥ سم / لتر ماء
الخضروات: الطماطم - الفلفل - خيار - فراولة - بطيخ	بعد الزراعة بأسبوعين مرة كل ١٥ يوم عند بداية التزهير	٣ سم / لتر ماء
البصل - الثوم	من بداية خروج ستة ورقات مرة كل ١٥ يوم	٢٠٠ سم / ١٠٠ لتر ماء
أشجار الفاكهة: الموالح - المانجو - الزيتون	الرشة الأولى: عند التزهير الرشة الثانية: بعد تمام العقد	٢٠٠ سم / ١٠٠ لتر ماء
العنب	الرشة الأولى: عند بداية التزهير الرشة الثانية: بعد العقد اثناء تطور الثمار	٢٠٠ سم / ١٠٠ لتر ماء
المحاصيل الحقلية: القمح - الأرز - الذرة - القطن	بعد الزراعة بـ ٤٥ يوم عند طرد السنابل	١٠٠ سم / ١٠٠ لتر ماء
المتساقطات: الخوخ - المشمش - كمثرى	عند بداية التزهير مرة كل ١٥ يوم	٢٠٠ سم / ١٠٠ لتر ماء
المسوز	من بداية موسم النشاط مرة كل ١٥ يوم	٢ لتر / فدان

العبوات: ١ لتر - ٥ لتر

توزيع



مورال

منشطات نمو

عناصر صغرى - ماغنسيوم - منشطات نمو ومضاد للإجهاد



التركيب:

زئك	٣%	منجنيز	٢,٥%
حديد	٢,٤%	ماغنسيوم	٦%
كبريت	١٢,٧٧%		

مميزات مورال:

مورال سماد ورقى يحتوى على مخلوط من العناصر الصغرى والماغنسيوم بصورة متكاملة تساعد فى تحسين نمو النبات.

مورال فعال فى منع ظهور أعراض نقص الزنك والحديد والمنجنيز والماغنسيوم فى جميع محاصيل الخضر والفاكهة والمحاصيل الحقلية.

مورال يحتوى على عناصر صغرى وماغنسيوم فى صورة فائقة الامتصاص بواسطة المجموع الخضرى.

مورال يحسن بناء الكلوروفيل ويزيد كفاءة عملية البناء الضوئى فى نباتات الخضر والفاكهة والمحاصيل الحقلية.

مورال يتميز باحتواءه على المركب الطبيعى بيتاين (جليسين بيتاين) الذى يعمل كمضاد للإجهاد البيئى الناتج عن العوامل البيئية الطبيعية أو الناتج عن الآفات والأمراض الفطرية والحشرية والفيروسية.

مورال يحسن أداء النبات تحت ظروف الإجهاد البيئى مثل الملوحة العطش البرودة وفى حالات الإجهاد الحرارى.

مورال يحمى أغشية البناء الضوئى من أى ضرر ناتج عن الإجهاد البيئى ويزيد من كفاءة عملية البناء الضوئى ويحسن من كم وجودة المحاصيل.

مورال يحسن إنتاج محاصيل الحبوب بنسبة لا تقل عن ١٥% عند تطبيقه فى مرحلة التفرغ ومرحلة طرد السنابل.

مورال ينشط الإنزيمات المضادة للأكسدة مما يعمل على تحسين نمو النبات تحت ظروف الإجهاد البيئى.

مورال ينشط جميع العمليات الفسيولوجية فى خلايا النبات مما ينشط النمو الخضرى والتمرى.

الجرعة ومعدلات الإستخدام:

المحصول	مواعيد الإستخدام	تركيز محلول الرش
الخضروات، طماطم - فلفل - باذنجان - الفراولة	بعد الزراعة بأسبوعين وتكرر المعاملة مرة كل ١٥ يوم حتى تمام العقد وعند ظهور أعراض الإجهاد البيئى	١ جم / لتر ماء
القرعيات، خيار - كوسة - بطيخ - كantaloup	بعد الزراعة بأسبوع ويكرر كل ٧ يوم وفى حالات الإجهاد أو الأصابات المرضية	١,٥ جم / لتر ماء
البقوليات، فول سودانى فول بلدى - بسلة - فاصوليا	بعد الزراعة بـ ١٥ يوم ويكرر الرش مرة كل أسبوعين	١ جم / لتر ماء
البصل - الثوم	بعد الزراعة بأسبوعين وتكرر مرة كل ١٥ يوم	١ جم / لتر ماء
المحاصيل الدرنية، بطاطس - بنجر السكر - بطاطا	مرة كل ١٥ يوم من بعد الزراعة بأسبوعين وعند بداية صب الدرنة	١ جم / لتر ماء
أشجار الفاكهة، الموالج - المانجو - الزيتون	الرش ٣ مرات سنويا، الرش الأولى: فبراير، الرش الثانية، مارس، الرش الثالثة، إبريل.	١ جم / لتر ماء
العنب	الرش الأولى: بعد تفتح البراعم، الرش الثانية: بعد العقد أثناء تطور الثمار	١,٥ جم / لتر ماء
المتساقطات، الخوخ - المشمش - كمثرى - الرمان	بعد تفتح البراعم وعند تمام العقد بعد الحصاد	٢-١ جم / لتر ماء
المحاصيل الحقلية، القمح - الأرز - الذرة - القطن	بعد الزراعة بـ ٢١ يوم	١ جم / لتر ماء
نباتات الزينة والمسطحات الخضراء	مرة كل ١٥ - ٣٠ يوم	١ جم / لتر ماء

العبوات: ٥٠٠ جم - ١ كجم - ٥ كجم

توزيع
TECHNO CARE
شركة تكنوكير



ROYAL

For Agricultural Development

أسمدة متخصصة

أسمدة رويال تشمل العديد من الأنواع التي تمد النبات بالعناصر الغذائية بنسب كيميائية متوازنة وتشمل: أسمدة NPK المعلقة وأسمدة NPK البودر، وكذلك مغذيات العناصر الكبرى والصغرى والتي يمكن إستخدامها عن طريق التسميد الأرضي والرش الورقي. كما تشمل العناصر في صورة كاملة التخليب على مركبات عضوية ذات فاعلية عالية وتأثيرات فسيولوجية جيدة على نمو النبات. جميع منتجاتنا في صورة كاملة الذوبان وذات درجة إمتصاص عالية.

www.royalagri.com



رويال PH5

أسمدة متخصصة

منظم لدرجة حموضة محلول الرش



التركيب:

٢ مولر

أحماض عضوية ضعيفة

٢ مولر

قواعد مرافقة

%٥

مواد لاصقة

توزيع



الشركة المصرية المتحدة

مميزات رويال PH5 :

- رويال PH5 محلول منظم لدرجة pH محلول الرش.
- رويال PH5 يزيد من كفاءة إمتصاص المغذيات و المواد العضوية.
- رويال PH5 يعمل على زيادة معدل إمتصاص العناصر الغذائية.
- رويال PH5 يقاوم التغير فى درجة pH محلول الرش.



عد 5 = pH



فى الوسط القاعدي



فى الوسط الحامض

الجرعة ومعدلات الإستخدام:

يضاف إلى محلول الرش حتى تحول اللون إلى الأزرق طبقا للدرجة pH المحلول

سم/٢ لتر	pH	سم/٢ لتر	pH	سم/٢ لتر	pH
١,٧	٨,٤	١,٣٥	٧,٧	١	٧
١,٩	٨,٥	١,٣٥	٧,٨	١,١	٧,١
٢	٨,٦	١,٤	٧,٩	١,٢	٧,٢
٢,٢	٨,٧	١,٤	٨	١,٢٥	٧,٣
٢,٣	٨,٨	١,٥	٨,١	١,٢٥	٧,٤
٢,٤	٨,٩	١,٥	٨,٢	١,٣	٧,٥
٢,٥	٩	١,٦	٨,٣	١,٣	٧,٦

العبارات: ٢٥٠ سم - ٥٠٠ سم - ١ لتر

أيزوجرين

سماد NPK سائل يحتوي على عناصر صغرى فى صورة مخلبية على أحماض أمينية



التركيب:

أزوت	8%	حديد مخلبى	0.15%
بوتاسيوم	7%	زنك مخلبى	0.1%
فوسفور	5%	منجنيز مخلبى	0.2%
أحماض أمينية	5%	بـورون	0.5%

مميزات أيزوجرين:

- أيزوجرين NPK سائل منخفض EC فعال للاستخدام فى الأراضى الملحية وعند استخدام مائة رى مرتفعة الملوحة.
- أيزوجرين سماد يحتوى على نسبة متوازنة من العناصر الكبرى والصغرى المناسبة لتوازن النمو الخضري والثمري.
- أيزوجرين سماد سائل منخفض الـ pH مناسب للأراضى الحامضية.
- أيزوجرين يحتوى على نسبة من العناصر الصغرى المسؤولة عن عمليات النمو والتزهير.
- أيزوجرين يعمل على زيادة جودة محاصيل الخضرا والفاكهة وزيادة المحتوى السكرى.
- أيزوجرين يحتوى على نسب متوازنة من الأزوت النتراتى والأميومى والعضوى والتي تعمل على زيادة الاستفادة من النيتروجين والعناصر الأخرى مما يعمل على زيادة النمو الخضري والثمري وزيادة كم وجودة المحصول.
- أيزوجرين يعمل على تكبير إنتاج محاصيل الخضرا والفاكهة مثل العنب الكانتلوب البطيخ وغيرها.
- أيزوجرين فعال عند استخدامه فى التسميد الأرضى أو الورقى.
- أيزوجرين يعمل على زيادة معدل نقل الكربوهيدرات فى درنات البطاطس والبصل والثوم.

الجرعة ومعدلات الإستخدام:

المحصول	مواعيد الإستخدام	تركيز محلول الرش
الحبوب: قمح - شعير - ذرة - أرز	تسميد ورقى: الرشة الأولى: عند بداية التفريع الرشة الثانية: عند طرد السنابل	1 سم / 2 لتر ماء
الخضروات: الطماطم - الخيار الفاولة - البطيخ - الكانتلوب	تسميد أرضى: مرتين أسبوعياً أثناء مراحل النمو الخضري ويوصى به فى حالات ارتفاع ملوحة الماء أو التربة تسميد ورقى: رشا على المجموع الخضري مرة كل أسبوع أثناء مراحل النمو الخضري والثمري	3 سم / 5 لتر / فدان 2 سم / 2 لتر ماء
اشجار الفاكهة: الموالح - المانجو - الزيتون	تسميد أرضى: مرتين أسبوعياً أثناء مراحل النمو الخضري ويوصى به فى حالات ارتفاع ملوحة الماء أو التربة تسميد ورقى: 3 رشات خلال الموسم (فبراير - مارس - أبريل)	2 سم / 3 لتر / فدان 1.5 سم / 2 لتر ماء
العنب	تسميد أرضى: مرتين أسبوعياً من بداية التزهير وحتى الحصاد ويوصى به فى حالات ارتفاع فى حالات ارتفاع ملوحة الماء أو التربة تسميد ورقى: مرة كل 15 يوم من بداية خروج البراعم	3 لتر / فدان 2 سم / 2 لتر ماء
المسوز	تسميد أرضى: مرة أسبوعياً أثناء مراحل النمو الخضري و الثمري ويوصى به فى حالات ارتفاع ملوحة الماء أو التربة تسميد ورقى: رشة كل 15 يوم	2 سم / 2 لتر / فدان 2 سم / 2 لتر ماء

العبوات: 500 سم - 2 لتر - 5 لتر

رويال بوتامين

أسمدة متخصصة

سماد NPK معلق + عناصر صغرى + أحماض أمينية
٦-٦-٤٠ سماد مركب معلق عالي البوتاسيوم مع أحماض أمينية



التركيب:

٦	نيتروجين
٦	فوسفور
٤٠	أكسيد بوتاسيوم

مميزات رويال بوتامين

- رويال بوتامين يحسن من جودة الثمار و يمنع حدوث التشوهات الناتجة عن خلل عمليات التلقيح و الإخصاب
- رويال بوتامين يعمل على زيادة بناء اللحاء مما يؤدي إلى تكوين جذع قوي للأشجار و كذلك زيادة ذ صوبة الأفرع.
- رويال بوتامين يعمل على تحسين نسبة الخصوبة في نباتات العائلة القرعية مثل الكوسة و البطيخ و الكانتلوب.
- رويال بوتامين يعمل على زيادة وزن و حجم الثمار في جميع محاصيل الخضار و الفاكهة مثل العنب و الخوخ و المشمش و الكمثرى و كذلك الموالج.
- رويال بوتامين يحتوي على أحماض أمينية تعمل على زيادة معدلات التطور الثمري و تكبير نضج المحصول.
- رويال بوتامين يزيد من عدد و وزن الحبوب في سنابل نباتات العائلة النجيلية مثل القمح و الأرز كما يزيد من كم وجودة المحصول
- رويال بوتامين يعمل على زيادة نسبة السكريات في الثمار و ذلك من خلال إحتواءه على عناصر البوتاسيوم والكبريت
- رويال بوتامين يزيد من معدلات صب الدرنات في البطاطس كما يعمل على زيادة كمية محصول البنجر و يعمل على زيادة نسبة السكر في المحصول.
- رويال بوتامين يتميز بسرعة إمتصاص فائقة سواءً من خلال المجموع الجذري أو المجموع الخضري في جميع محاصيل الخضار و الفاكهة و المحاصيل الحقلية.
- رويال بوتامين يعمل على زيادة معدلات نقل الكربوهيدرات من خلايا الأوراق إلى الحبوب و الدرنات و الثمار

الجرعة ومعدلات الإستخدام:

يستخدم في التسميد الأرضي بمعدل ٢-٥ كجم / فدان مع جميع محاصيل الخضار و الفاكهة و المحاصيل الحقلية
يستخدم في التسميد الورقي بمعدل ١-٢ جم / لتر ماء

العبوات: ١ كجم - ٥ كجم - ١٠ كجم - ٢٠ كجم - ٢٥ كجم

رويال زنكالك

١٥ ٪ زنك مخلبي

أسمدة متخصصة



١٥ ٪

زنك مخلبي

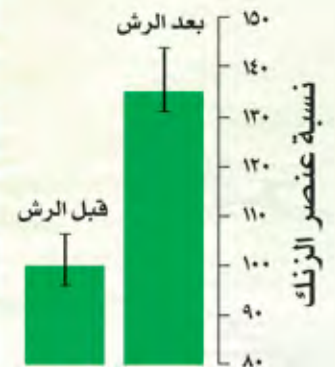
التركيب:

مميزات رويال زنكالك :

- رويال زنكالك يعمل على زيادة معدلات النمو و إنقسام الخلايا.
- رويال زنكالك يمد نباتات الخضر و الفاكهة بعنصر الزنك فى صورة سهلة الأمتصاص و عالية الفعالية.
- رويال زنكالك فعال فى منع ظهور أعراض نقص عنصر الزنك و علاجها فى جميع نباتات الخضر و الفاكهة و نباتات الزينة.
- رويال زنكالك يعمل على تحسين نسبة الأزهار الموثثة : الأزهار المذكرة فى نباتات العائلة القرعية عن طريق دفعة لتكوين مضادات الجبريلين.
- رويال زنكالك يعمل على تحسين نسبة الخصوبة فى أشجار النباتات المتساقطة مثل العنب و الكمثرى.
- رويال زنكالك يحتوى على مجموعة من العناصر الأميينية المنشطة لنمو النبات و المضادة للإجهاد البيئي مثل الميثيونين و الليزين و البرولين.
- رويال زنكالك يزيد مقاومة النبات للظروف البيئية غير المناسبة مثل الملوحة و البرودة و كذلك الحرارة المرتفعة.
- رويال زنكالك يلعب دورا هاما فى بناء الهرمونات النباتية المضادة للإجهاد و المحفزة للنمو.
- رويال زنكالك ثابت عند إستخدامه فى التسميد الأراضى فى درجات حموضة من 3-10 pH.

الجرعة و معدلات الإستخدام:

تركيز محلول الرش	مواعيد الأستخدام	المحصول
٢ جم / لتر	مايو - سبتمبر رشة كل ١٥ يوم	الأشجار المتساقطة: عنب - خوخ - مشمش - رمان - تفاح
١,٥ جم / لتر	فبراير - أبريل رشة كل ١٥ يوم	الموالج - مانجو - زيتون
١,٥ جم / لتر	بعد الزراعة بأسبوعين رشة كل ١٥ يوم	الخضر: فلفل - طماطم - باذنجان
١,٥ جم / لتر	بعد خروج الورقة الحقيقية الثانية و يكرر الرش مرة كل ١٠-٧ أيام	القرعيات: خيار - كوسة - بطيخ - كانتلوب
١,٥ جم / لتر	بعد الزراعة ب ١٥ يوم مرة كل إسبوعين	المحاصيل الدرنية و الأبطال: بطاطس-بصل-ثوم - بنجر السكر
١ جم / لتر	بعد شهر من الزراعة و يكرر الرش بعد شهر من الرشة الأولى	المحاصيل الحقلية قمح - ذرة - أرز
٢ جم / لتر	رشة كل ١٥ يوم	نباتات الزينة و المسطحات الخضراء



العبوات: ٥٠٠ جم - ١ كجم

رويال فريتون

أسمدة متخصصة

حديد مخلبي ٦ %



التركيب: حديد مخلبي

٦ %

مميزات فريتون :

رويال فريتون تركيبة فريدة من الحديد المخلبي تعمل على زيادة معدلات التنفس و إنتاج الطاقة في خلايا النبات وذلك عن طريق تنشيط بناء السيستوكروم و البروتينات الناقلة للإلكترونات في الميتوكوندريا.

رويال فريتون يمد نباتات الخضر و الفاكهة بعنصر الحديد في صورة فائقة الامتصاص و التمثيل الحيوي.

رويال فريتون فعال في علاج أعراض نقص عنصر الحديد و الوقاية من نقص الحديد في جميع نباتات الخضر و الفاكهة و نباتات الزينة و خاصة المزروعة في تربة قلبية.

رويال فريتون يحتوي على عنصر الحديد في متصا و تدخل بسرعة عبر أنسجة الورقة إلى اللحاء مما يعمل على سهولة تمثيلها.

رويال فريتون ينشط بناء الكلوروفيل في أنسجة النبات ويزيد من عمليات البناء الضوئي من خلال بعض الأحماض الأمينية التي تعمل كبادئ لجزيئات البروفيرين التي تدخل في تركيب جزيئات الكلوروفيل.

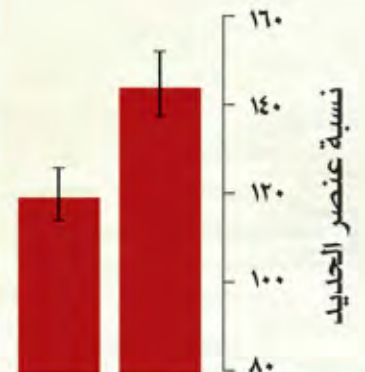
رويال فريتون يمد النبات بعنصر الحديد الذي يرتبط بالموقع النشط لإنزيم glutamyl - tRNA - reductase وهو الإنزيم المسئول عن تكوين مركب 5 أمينو ليفولينيك أسيد الذي يعمل كبادئ لبناء جزيء الكلوروفيل.

رويال فريتون يزيد مقاومة النبات للظروف البيئية غير المناسبة مثل الملوحة و البرودة و كذلك الحرارة المرتفعة.

رويال فريتون ثابت عند استخدامه في التسميد الأرضي في درجات حموضة من 3 - 7 pH.

الجرعة و معدلات الإستخدام:

المحصول	مواعيد الأستخدام	تركيز محلول الرش
الأشجار المتساقطة: عنب - خوخ - مشمش - رمان - تفاح	فبراير - مايو رشة كل ١٥ يوم	٢ جم / لتر
الموالج	فبراير - أبريل رشة كل ١٥ يوم	١,٥ جم / لتر
الخضر: فلفل - طماطم - خيار - باذنجان - فاصوليا	بعد الزراعة بأسبوعين رشة كل ١٥ يوم	١,٥ جم / لتر
الموز	بعد الزراعة ب ٢١ يوم مرة كل شهر	٢ جم / لتر
المحاصيل الدرنية و الأصبال: بطاطس - بصل - ثوم - بنجر السكر	بعد الزراعة ب ١٥ يوم مرة كل إسبوعين	١,٥ جم / لتر
المحاصيل الحقلية قمح - ذرة - أرز	بعد شهر من الزراعة و يكرر الرش بعد شهر من الرشة الأولى	١ جم / لتر
نباتات الزينة و المسطحات الخضراء	رشة كل ١٥ يوم	٢ جم / لتر



العوبات: ٥٠٠ جم - ١ كجم

أسمدة متخصصة **رويال فوسفامين**

سماد NPK معلق + عناصر صغرى + أحماض أمينية
١٢ - ٥٠ - ١٢ سماد مركب معلق عالي الفوسفور مع أحماض أمينية



التركيب:

١٢	نيتروجين
٥٠	فوسفور
١٢	أكسيد بوتاسيوم

مميزات رويال فوسفامين

- رويال فوسفامين سماد سائل عالي الفوسفور و البوتاسيوم و الماغنسيوم فى صورة بولى فوسفات البوتاسيوم و الماغنسيوم مغذي و منشط لنمو النبات.
- رويال فوسفامين منشط للنمو الجذري و منشط للتزهير و العقد.
- رويال فوسفامين يحتوي على مجموعة من الأحماض الأمينية و العضوية التي تعمل على تعظيم الاستفادة من الفوسفور و البوتاسيوم و الماغنسيوم.
- رويال فوسفامين يزيد من معدلات بناء الكلوروفيل و يزيد من نشاط إنزيمات البناء الضوئي.
- رويال فوسفامين يحسن من عمليات التنفس و إنتاج الطاقة اللازمة لنمو النبات وتطوره.
- رويال فوسفامين يمد النبات بعناصر الفوسفور و البوتاسيوم و الماغنسيوم فى صورة ميسرة سواء عند استخدامه فى التسميد الأرضى أو التسميد الورقى.
- رويال فوسفامين يقى ثمار العنب من العنق الأسود Black steem
- رويال فوسفامين يحتوي على مواد منشطة للنمو تعمل على زيادة معدلات التزهير و تثبيت العقد.
- رويال فوسفامين يزيد من معدلات نمو المجموع الجذري و المجموع الخضرى.
- رويال فوسفامين يعمل على زيادة مقاومة النبات للأمراض الفطرية و خاصة أمراض الذبول.
- رويال فوسفامين ضروري لزيادة نقل الكربوهيدرات و بالتالى يزيد من إمتلاء الثمار والدرنات فى المحاصيل الدرنية.

الجرعة ومعدلات الإستخدام:

يستخدم فى التسميد الأرضي بمعدل ٥-٢ كجم / فدان مع جميع محاصيل الخضر و الفاكهة و المحاصيل الحقلية
يستخدم فى التسميد الورقى بمعدل ٢-١ جم / لتر ماء

العبوات: ١ كجم - ٥ كجم - ١٠ كجم - ٢٠ كجم - ٢٥ كجم

رويال كاب ١٥

سماد ورقى كالسيوم - بورون



التركيب:

١١,٤%	كالسيوم
٩,٤%	نيتروجين
١%	بورون
٥٠٠ جزء في المليون	سيتوكينينات

مميزات رويال كاب :

- رويال كاب ١٥** مركب سائل عالي التركيز من الكالسيوم يستخدم للرش الورقى.
- رويال كاب ١٥** يعمل على زيادة إنقسام الخلايا مع زيادة سمك الجدر الخلوية وخاصة فى المحاصيل الجذرية مثل (البصل - البنجر - البطاطس) كما يعمل على زيادة حجم الدرقات والأبصال وزيادة كم وجودة المحصول
- رويال كاب ١٥** يعمل على زيادة معدلات انتقال العناصر ومعدلات تلوين الثمار وزيادة نسبة السكر وتحسين جودة الثمار.
- رويال كاب ١٥** يحسن مينا بولزم الخلايا النباتية ويزيد قدرة النبات على مقاومة الأمراض والجفاف.
- رويال كاب ١٥** يعمل على زيادة صلابة الثمار.
- رويال كاب ١٥** يعمل على خفض نسبة تشوهات الثمار.
- رويال كاب ١٥** يقى من الإصابة بالأمراض الفطرية.
- رويال كاب ١٥** فعال فى الوقاية من عفن الطرف الزهرى.
- رويال كاب ١٥** فعال فى الوقاية من أعراض نقص البورون.
- رويال كاب ١٥** يعمل على زيادة نمو المجموع الجذرى.

الجرعة ومعدلات الإستخدام:

يستخدم فى جميع محاصيل الخض والفاكهة والمحاصيل الحقلية رشا بمعدل ٢-١ سم / لتر ماء .

العبوات: ٢٥٠ سم - ٥٠٠ سم - ١ لتر - ٥ لتر

رويال منجافيد

أسمدة متخصصة

منجنيز مخلبي ١٣ %



١٣ %

منجنيز مخلبي

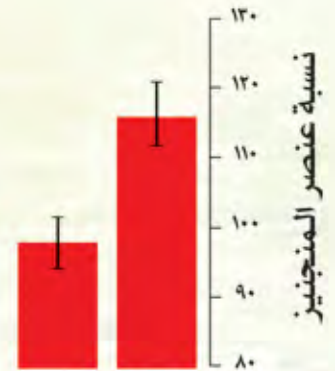
التركيب:

مميزات رويال منجافيد :

- رويال منجافيد يحتوي على عنصر المنجنيز بصورة كاملة التخليب على EDTA.
- رويال منجافيد ينشط عملية تثبيت ثاني أكسيد الكربون في جميع النباتات.
- رويال منجافيد يعمل على زيادة بناء الكلوروفيل في البلاستيدات الخضراء و من ثم زيادة معدلات البناء الضوئي.
- رويال منجافيد يرفع من كفاءة استخدام الأسمدة الأزوتية في جميع محاصيل الخضار و الفاكهة و المحاصيل الحقلية.
- رويال منجافيد ضروري أن يستخدم مع المحاصيل الزيتية مثل الزيتون الفول السوداني و فول الصويا و السمسم حيث يلعب دورا في زيادة بناء الزيوت.
- رويال منجافيد يعمل على تكوين مضادات أكسدة طبيعية في الخلايا النباتية مثل حمض الأسكوربيك و الريبوفلافين و الكاروتينات و بعض الأحماض الأمينية مما يعمل على زيادة مقاومة النبات للإجهاد.
- رويال منجافيد يعمل على إختفاء أعراض نقص المنجنيز من نباتات الخضار و الفاكهة و المحاصيل الحقلية و نباتات الزينة و المسطحات الخضراء.
- رويال منجافيد يعمل على زيادة مقاومة النبات للظروف البيئية غير المناسبة مثل الحرارة المرتفعة و البرودة و الجفاف و الملوحة.
- رويال منجافيد ثابت عند استخدامه في التسميد الأرضي في درجات حموضة من 3-10 pH.

الجرعة ومعدلات الإستخدام:

المحصول	مواعيد الأستخدام	تركيز محلول الرش
الأشجار المتساقطة: عنب - خوخ - مشمش - رمان - تفاح	مايو - سبتمبر رشة كل ١٥ يوم	٢ جم / لتر
الموالح - مانجو - زيتون	فبراير - أبريل رشة كل ١٥ يوم	١,٥ جم / لتر
الخضار: فلفل - طماطم - باذنجان	بعد الزراعة بأسبوعين رشة كل ١٥ يوم	١,٥ جم / لتر
القرعيات: خيار - كوسة - بطيخ - كantaloup	بعد خروج الورقة الحقيقية الثانية و يكرر الرش مرة كل ١٠-٧ أيام	١,٥ جم / لتر
المحاصيل الدرنية و الأصيل: بطاطس - بصل - ثوم - بتجر السكر	بعد الزراعة ب ١٥ يوم مرة كل إسبوعين	١,٥ جم / لتر
المحاصيل الحقلية قمح - ذرة - أرز	بعد شهر من الزراعة و يكرر الرش بعد شهر من الرشة الأولى	١ جم / لتر
نباتات الزينة و المسطحات الخضراء	رشة كل ١٥ يوم	٢ جم / لتر



العنوان: ٥٠٠ جم - ١ كجم

كوفيد

أسمدة متخصصة

سماد NPK + ماغنسيوم + مرافقات إنزيمية



19 - 19 - 19



التركيب:

15 - 15 - 15

0 - 40 - 12

40 - 6 - 6

19 - 19 - 19

مميزات كوفيد:

كوفيد سماد مركب NPK يحتوي على عناصر صغرى فى صورة تامة الذوبان. **كوفيد** يحتوي على العناصر فى صور متوازنة تؤدي إلى تمثيل مثالى للعناصر الغذائية.

كوفيد يعمل على تحسين معدلات النمو الخضري والثمري.

كوفيد سماد خالى من المركبات السامة مثل البيوريت.

كوفيد لا يحتوي على أيون الكلوريد السام.

كوفيد سماد حامضى ومنخفض التوصيل الكهربى.

كوفيد فعال فى الأراضى عالية الملوحة.

كوفيد يحتوي على عنصر الماغنسيوم بصورة فائقة الإمتصاص.

كوفيد يحتوي على عناصر صغرى فى صورة قابلة للإمتصاص.

دور المرافقات الإنزيمية فى كوفيد:

كوفيد يحتوي على قواعد بريميدينية تعمل كمرافقات إنزيمية لإنزيم اليوريز المسلول عن التمثيل الحيوى للنيتروجين الأميدى.

كوفيد يحتوي على منشطات للإنزيم النترات ريدكتيز الذى يعمل على تحويل النترات إلى أحماض أمينية.

كوفيد ينشط إنزيمات الكينيز المسولة عن تمثيل الفوسفور وإنتاج الطاقة.

كوفيد يحتوي على مرافقات إنزيمية لإنزيمات الترانس أمينيز المسولة عن بناء الأحماض الأمينية الأساسية.

كوفيد يحتوي على عنصر البوتاسيوم مع مرافقات إنزيم السكروز فوسفات سينثيز المسلول عن نقل المواد الكربوهيدراتية من الأوراق إلى الثمار والدرنات.

دور المرافقات الإنزيمية فى كوفيد:

يستخدم **كوفيد** مع جميع أنواع محاصيل الخضرا والفاكهة والمحاصيل الحقلية ونباتات الزينة والمسطحات الخضراء عن طريق التسميد الأرضى بمعدل 2-5 كجم للحدان حسب نوع المحصول وعمر النبات.

يستخدم **كوفيد** فى التغذية الورقية عن طريق رش المجموع الخضري بمحلول كوفيد تركيزه 1,5 - 2,5 جم / لتر ماء.

العبوات: 25 كيلو

توزيع



الشركة المصرية المتحدة



40 - 6 - 6



15 - 15 - 15



0 - 40 - 12

كونسبت K

سماد بوتاسي سائل مركب التطور الثمري



توزيع



الشركة المصرية المتحدة

٣٦,٥ %

أكسيد بوتاسيوم

التركيب:

٢٤,٢ %

كبريت

٣ %

أحماض أمينية

مميزات كونسبت K :

- كونسبت K** يعمل على زيادة وزن و حجم الثمار فى جميع محاصيل الخضر و الفاكهة مثل العنب و الخوخ و المشمش و الكمثرى و كذلك الموالج.
- كونسبت K** يحسن من جودة الثمار و يمنع حدوث التشوهات الناتجة عن خلل عمليات التلقيح و الإخصاب
- كونسبت K** يزيد من عدد و وزن الحبوب فى سنابل نباتات العائلة النجيلية مثل القمح و الأرز كما يزيد من كم و جودة المحصول
- كونسبت K** يعمل على زيادة نسبة السكريات فى الثمار و ذلك من خلال احتواءه على عناصر البوتاسيوم و الكبريت
- كونسبت K** يزيد من معدلات صب الدرنات فى البطاطس كما يعمل على زيادة كمية محصول البنجر و يعمل على زيادة نسبة السكر فى المحصول.
- كونسبت K** يتميز بسرعة امتصاص فائقة فى حالة الرش الورقى
- كونسبت K** يزيد من معدلات تلوين الثمار و ذلك من خلال تنشيطه لمضادات الجبرلين
- كونسبت K** يعمل على زيادة معدلات نقل الكربوهيدرات من الأوراق إلى الحبوب و الثمار

الجرعة و معدلات الإستخدام:

المحصول	مواعيد الأستخدام	تركيز محلول الرش
المحاصيل الحقلية:	الرشة الأولى عند طرد السنابل الرشة الثانية بعد ١٥-١٠ يوم من الرشة الأولى	٢ سم / لتر
البطاطس - بنجر السكر البصل	الرشة الأولى عند صب الدرنات (٦٥-٧٥ يوم من الزراعة) الرشة الثانية بعد ١٥-١٠ يوم من الرشة الأولى	١,٥ سم / لتر
محاصيل الخضر الطماطم الباذنجان الخيار الكوسة	يستخدم رشا على المجموع الخضري من بداية التزهير مرة كل ١٥-١٠ يوم	١,٥ سم / لتر
العنب:	الرشة الأولى بعد تمام العقد الرشة الثانية بعد ١٥-١٠ يوم من الرشة الأولى	٢ سم / لتر
البقوليات : الفول السودانى الفاصوليا الفول البلدى البسلة	الرشة الأولى عند التزهير الرشة الثانية بعد ١٥-١٠ يوم من تمام العقد	٢ سم / لتر
الحلويات : الخوخ المشمش الكمثرى	الرشة الأولى بعد تمام العقد الرشة الثانية بعد ١٥-١٠ يوم من الرشة الأولى	٢ سم / لتر
الأشجار مستديمة الخضرة : الموالج الزيتون المانجو	الرشة الأولى بعد ١٥-٧ يوم من تمام العقد الرشة الثانية بعد ٢١ يوم من الرشة الأولى	٢ سم / لتر

العبوات: ٢٥٠ سم - ٥٠٠ سم - ١ لتر - ٥ لتر - ٢٥ لتر

نيوتركس

أسمدة متخصصة

سماد N.P.K قابل للذوبان 20-20-20



التركيب:

20%	نيتروجين
20%	خامس أكسيد الفوسفور
20%	أكسيد بوتاسيوم
1%	عناصر صغرى مخلبية

مميزات نيوتركس:

- نيوتركس** سماد مغلف يتميز باحتواءه على العناصر الكبرى بنسب متوازنة بالإضافة إلى عناصر صغرى فى صورة مخلبية قابلة للامتصاص.
- نيوتركس** يستخدم الرش الورقى والتسميد الأرضى لجميع محاصيل الخضرا والفاكهة والمحاصيل الحقلية والمساحات الخضراء ونباتات الزينة.
- نيوتركس** يحتوى على نسب متكاملة من صور الأزوت والفوسفات والبوتاس بصور متنوعة تعمل على توفير احتياجات النبات من العناصر فى مراحل النمو المختلفة.
- نيوتركس** يتميز بأنه سماد منخفض ال EC ذو درجة منخفضة من ال PH ويكون مناسب للإستخدام فى الأراضى مرتفعة الملوحة والقلوية.
- نيوتركس** يعمل على سرعة خروج الأوراق وزيادة مساحة مسطح الورقة وسمكها فى نبات الموز مما يعمل على زيادة كم وجودة المحصول.
- نيوتركس** خالى تماماً من العناصر السامة وخاصة الكلوريد.
- نيوتركس** يستخدم فى مراحل النمو الخضرى لمحاصيل الخضرا والفاكهة.
- نيوتركس** يعمل على زيادة كم محاصيل الخضرا والفاكهة والمحاصيل الحقلية.
- نيوتركس** اقتصادى - فعال - موثر.

الجرعة ومعدلات الإستخدام:

الجرعة	موايعه الأستخدام	طريقة الأستخدام	المحصول
5كجم/فدان	من بداية شهر فبراير وحتى بداية التزهيد (نزول السباطة)	تسميد أرضى	الموز
5.2كجم/فدان 1.5كجم/600 لتر ماء	يستخدم فى بداية تحرك العيون فى فبراير ومارس يستخدم فى مارس وأبريل ومايو وكذلك فى شهر سبتمبر	تسميد أرضى رش ورقي	اشجار الفاكهة الموالج المانجو الزيتون
2كجم/فدان 1.5كجم/600 لتر ماء	يستخدم فى بداية تفتح البراعم وحتى بداية التزهير يستخدم فى بداية تفتح البراعم وحتى بداية التزهير والعنب بعد التقليم الصيفى	تسميد أرضى رش ورقي	العنب
2كجم/فدان 1.5كجم/600 لتر ماء	من بداية تفتح البراعم وحتى تمام العقد قبل عقد الثمار وبعد جنى المحصول	تسميد أرضى رش ورقي	المتساقطات كمثرى خوخ شمش رمان
5.2 كجم / فدان 2 جم / لتر ماء	من بداية الزراعة حتى بداية الجمع طول مدة نمو المحصول مرة كل أسبوع 15 يوم	تسميد أرضى رش ورقي	محاصيل الخضرا الطماطم الفاصل الخيار البطيخ الكانتلوب
2كجم / فدان 2جم/لتر ماء	من بداية الزراعة وحتى بداية صب الدرنات والأبصال من بداية الزراعة وحتى بداية صب الدرنات والأبصال مرة من 10-15 يوم	تسميد أرضى رش ورقي	البطاطس الثوم البصل

العبوات: 1 كجم - 5 كجم - 10 كجم - 20 كجم - 25 كجم

نيوتريلاند

سماد ورقى يحتوي على كالسيوم بورون وعناصر صغرى مخلبة على أحماض أمينية



التركيب:

نيتروجين	٨%	حديد مخلبي	١,٢%
كالسيوم مخلبي	٤%	بورون معدنى	٥٠ PPM
زنك مخلبي	١%	كوبلت مخلبي	٤٠ PPM
فيتامينات	٢%	أحماض أمينية	٢%

مميزات نيوتريلاند:

- نيوتريلاند** تركيبة فريدة تحتوي على عناصر الكالسيوم والنيتروجين عناصر صغرى تعمل جميعا على بناء جدار خلوى قوى وسميل.
- نيوتريلاند** يحتوي على عنصر الأزوت الذى يعمل على زيادة بناء الخلايا البيرانشيمية وزيادة سمن جدر الثمار وكذلك عنصر الكالسيوم المكون لمادة بكتات الكالسيوم التى تلعب دور رئيسى فى بناء الجدر الخلوية وتكون مسنولة عن صلابة الثمار وتحملها للتخزين بعد الحصاد.
- نيوتريلاند** مركب مضاد للجهد البيئى حيث يعمل على زيادة مقاومة النبات للحرارة المرتفعة والجفاف والملوحة.
- نيوتريلاند** يزيد من حجم الحبوب ووزنها.
- نيوتريلاند** يزيد من وزن وسمن جدر الثمار المختلفة.
- نيوتريلاند** يحتوي على عنصر البورون الذى يعمل مع الكالسيوم على زيادة الأنقسام الخلوى وزيادة نسبة العقد.
- نيوتريلاند** يعمل على الوقاية من الأمراض الفطرية وتشوهات الثمار.
- نيوتريلاند** يعمل على تحسين نسبة حبوب اللقاح على مياسم الأزهار وزيادة نسبة نجاح عمليات الأخصاب والعقد خاصة فى درجات الحرارة المنخفضة.
- نيوتريلاند** سماد كالسيومى يتميز بسرعة امتصاص عالية وسرعة حركة للكالسيوم.

الجرعة ومعدلات الإستخدام:

المحصول	مواعيد الإستخدام	تركيز محلول الرش
الخضروات: الطماطم - الخيار الفراولة - البطيخ - الكانلوب	رشا على المجموع الخضرى مرة كل أسبوع أثناء مراحل النمو الخضرى والشمرى ويوصى بالرش أثناء مرحلة الحصاد	٢ سم / لتر ماء
أشجار الفاكهة، الموالج - المانجو - الزيتون	الرشة الأولى: عند التزهير. الرشة الثالثة: قبل بداية الحصاد.	١,٥ سم / لتر ماء
العنب	الرشة الأولى: بعد خروج البراعم. الرشة الثانية: بعد تمام العقد وخف الثمار. الرشة الثالثة: قبل الحصاد.	٢ سم / لتر ماء
البقوليات: البسلة - الفاصوليا القول البلدى - الفول السودانى	الرشة الأولى: عند بداية التزهير الرشة الثانية: بعد تمام العقد قبل الحصاد	١ سم / لتر ماء
المتساقطات: الخوخ - المشمش - كمثرى	الرشة الأولى: عند التزهير. الرشة الثالثة: قبل الحصاد بأسبوع.	٢ سم / لتر ماء
البطاطس - البصل - الشوم	الرشة الأولى: أثناء مراحل النمو الخضرى بمعدل مرة كل ١٥ يوم الرشة الثانية: قبل الحصاد	١,٥ سم / لتر ماء

العبوات: ٢٥٠ سم - ٥٠٠ سم - ١ لتر - ٥ لتر



ROYAL

For Agricultural Development

وسائل حماية طبيعية

تقدم شركة رويال للتنمية الزراعية وسائل حماية للنباتات ضد العوامل البيئية غير المناسبة للنمو وتشمل هذه الوسائل:

المشمعات البلاستيكية إنتاج شركة IMECE التركية والتي تعمل في:

- مشمعات التعقيم الشمسي للتربة ضد مسببات المرضية الضارة.
- بلاستيك ملش لتغطية التربة وتدفئة الجذور.
- مشمعات بلاستيكية لتغطية الصوب الزراعية في عمليات إنتاج الخضر.
- أكياس صن إسكربن لحماية الثمار من أشعة الشمس الضارة والحشرات.

www.royalagri.com





بلاستيك لتعقيم الشمس

لكفاءة تعقيم مرتفعة تساعد على التخلص من فطريات التربة و النيماتودا و بذور الحشائش

يتميز بالخصائص التالية :

- مقاومة عالية للأشعة الشمسية و خاصة الأشعة فوق البنفسجية.
- مقاومة عالية للكيمويات المستخدمة في حالة التعقيم الكيميائي مثل مركبات السيناميد.
- يعمل على حبس الأشعة تحت الحمراء ذات التأثير الحراري لفترات طويلة أثناء الليل.
- يعمل على توزيع متماثل للحرارة و الأشعة في التربة.
- يتوفر بسمك ٢٠ - ٤٠ ميكرون.
- يمكن استخدامه في التعقيم الشمسي لجميع أنواع التربة.
- ذو فاعلية عالية في عمليات تطهير التربة من الآفات.

أغطية بلاستيكية كو إكس :

١ - تي إنتش تي THT :

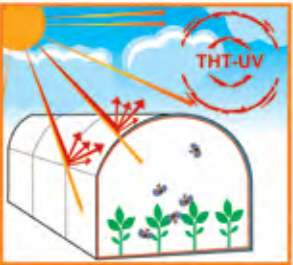
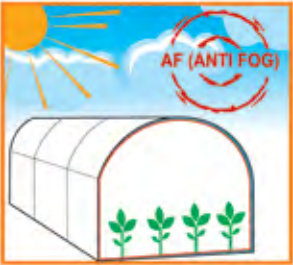
يتميز بالخصائص التالية :

- مقاومة عالية للأشعة فوق البنفسجية.
- مقاومة لمستويات مرتفعة من الكبريت و لذلك يكون مناسب للمحاصيل التي تستخدم الكبريت كرش ورقى مثل الخيار و الفلفل و الطماطم
- ضمان من ١ - ٢ سنوات متوفر بسمك ٥٠ - ٢٠٠ ميكرون.
- غير منفذ للأطوال الموجية التي تربي بها الذبابة البيضاء و بالتالي يساعد في عدم إنتشار الأمراض الفيروسية

٢ - تي إنتش تي - أي آر THT - IR :

يتميز بالخصائص التالية :

- مقاومة عالية للأشعة فوق البنفسجية.
- مقاوم لمستويات مرتفعة من الكبريت و لذلك يكون مناسب للمحاصيل التي تستخدم الكبريت كرش ورقى مثل الخيار و الفلفل و الطماطم و الفاصوليا.
- لايسبب إرتفاع في فرق درجات الحرارة بين الليل و النهار.
- مناسب للمناخ القاري.
- لايسبب إجهاد ضوئي أو حراري على النبات.
- يسبب تشتيت ضوئي للأشعة و خاصة الأشعة المنشطة للبناء الضوئي.
- يسبب إحتباس حراري داخل الصوبة و قوت الليل.
- ضمان من ١ - ٢ سنوات متوفر بسمك ٥٠ - ٢٠٠ ميكرون.
- غير منفذ للأطوال الموجية التي تربي بها الذبابة البيضاء و بالتالي يساعد في عدم إنتشار الأمراض الفيروسية.





بلاستيك ملتش - كو إكس :

١ - بلاستيك ملتش متعدد الطبقات إسود - سلفر يتميز بالخصائص التالية :

يتميز بالخصائص التالية :

- يعمل على تدفئة التربة و الجذور فى الشتاء و خاصة وقت الليل و فى حالات الصقيع.
- لا يسبب إجهاد للجذور عند ارتفاع درجة حرارة الجو.
- يزيد من معدلات البناء الضوئي عن طريق قدرته على عكس الأشعة الضوئية على السطح السفلى للأوراق.
- يحافظ على جودة الثمار و خاصة الثمار الحساسة مثل الفراولة.
- يقلل الإصابة بالآفات مثل التربس حيث أن الضوء المنعكس من الملش يسبب إزعاج أفراد التربس.
- استخدام كو إكس ملتش أدت إلى زيادة كم و جودة العديد من المحاصيل مثل الفراولة و الكانلوب و غيرها.
- يتحمل الأشعة الشمسية و خاصة الأشعة فوق البنفسجية.
- مقاوم بدرجة كبيرة للكيمويات مثل الكبريت.
- يتوفر بسبك ٢٥ - ٤٠ ميكرون.



٢ - بلاستيك ملتش متعدد الطبقات بني - سلفر يتميز بالخصائص التالية:

يتميز بالخصائص التالية :

- يوصى به فى المناطق شديدة الحرارة حيث يعمل على تدفئة التربة و الجذور فى الشتاء و خاصة وقت الليل و فى حالات الصقيع.
- لا يسبب إجهاد للجذور عند ارتفاع درجة حرارة الجو.
- يحافظ على جودة الثمار و خاصة الثمار الحساسة مثل الفراولة.
- يقلل الإصابة بالآفات مثل التربس حيث أن الضوء المنعكس من الملش يسبب إزعاج أفراد التربس.
- استخدام كو إكس ملتش يؤدي إلى زيادة فى حدود ١٢ - ١٥ ٪ من الإنتاج.
- يتحمل الأشعة الشمسية و لاتسبب تكسير.
- ذو خصائص مقاومة ميكانيكية مرتفعة.
- مقاوم بدرجة كبيرة للكيمويات مثل الكبريت.
- يتوفر بسبك ٢٥ - ٤٠ ميكرون.



صن سكرين

وسائل حماية طبيعية

أكياس رمان مضادة للسعات الشمس و الإصابات الحشرية و الأكاروسية



مميزات صن سكرين

صن سكرين أكياس مصنوعة من لدائن خاصة تحمي الثمار من الأشعة فوق البنفسجية المسبولة عن إحتراف الثمار.

صن سكرين منفذة للأشعة المرئية Photosynthetic active radiation الضرورية لنضج و تلوين الثمار.

صن سكرين يزيد حجم ثمار الرمان و يحسن من تجانس تلوونها.

صن سكرين يحمي الثمار من الإصابة بالآكاروسات.

صن سكرين منفذ للهواء و يحافظ على معدلات تهوية الثمار.

صن سكرين منفذ لمحلل الرش مما يتيح عمليات التغذية الورقية للثمار.

صن سكرين يزيد من مواصفات جودة الثمار.

صن سكرين يحسن نسبة الثمار الصالحة للتصدير.

صن سكرين يحمي الثمار من الإصابات الحشرية و الأكاروسية دون إستخدام المبيدات الكيميائية الضارة.

صن سكرين يساعد على إنتاج رمان خالي من المبيدات.

صن سكرين سهل الإستخدام و لا يحتاج إلى أيدي عاملة كثيرة.

صن سكرين يضمن محصول وفير عالي الجودة.



مبيدات طبيعية



أسمدة متخصصة



منشطات نمو



وسائل حماية
طبيعية



ROYAL
For Agricultural Development

Head Office:

37, Abou EL Fawares St, EL Hay EL Sabea
Nasr City, Cairo, Egtpt.

Telefax: (+202) 2262 8756

Mob.: (+2) 01098889590 - 010 98889592

E-mail: Info@royalagri.com

E-mail: sales@royalagri.com

www.royalagri.com

الفرع الرئيسي:

٣٧ شارع أبو الفوارس - الحى السابع
مدينة نصر - القاهرة - مصر.

تليفاكس: ٢٢٦٢٨٧٥٦ (+٢٠٢)

موبايل: ٠١٠٩٨٨٨٩٥٩٢ (+٢) - ٠١٠٩٨٨٨٩٥٩٠ (+٢)